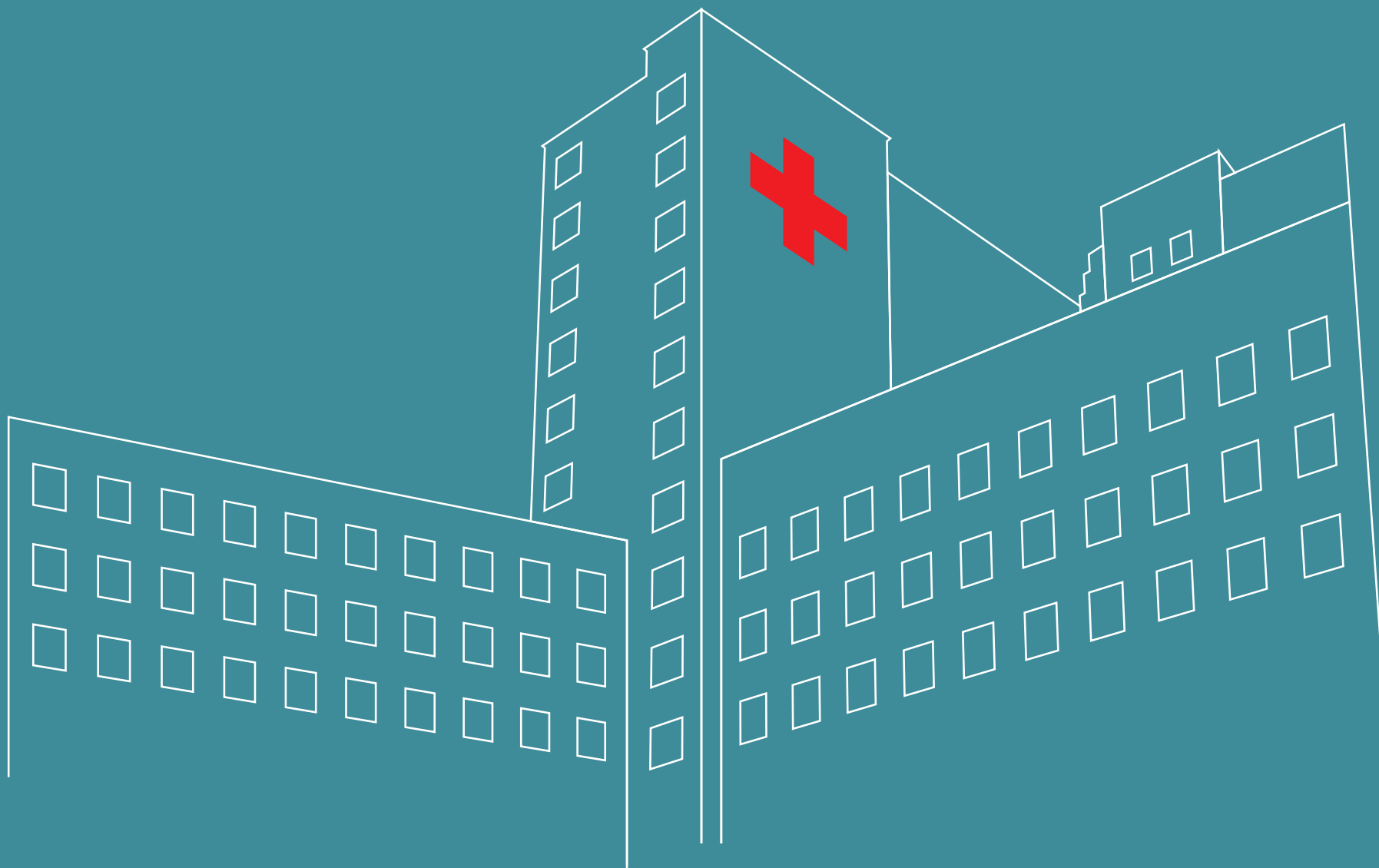


PULS Medycyny

PULS MEDYCYNY WYDANIE ŚWIĄTECZNE

ISSN 1642-5154



500 największych szpitali w Polsce

Publikujemy listę 500 największych polskich szpitali, uszeregowanych według przychodów ogółem w 2015 roku. Przygotowała ją redakcja „Pulsu Medycyny” na podstawie sprawozdań finansowych lub informacji uzyskanych od szpitali bądź organów właścicielskich, czyli ministerstw, sejmików wojewódzkich, urzędów miast oraz starostw. Tradycyjnie najtrudniej było uzyskać informacje od szpitali prywatnych, działających w formie spółek prawa handlowego. Według oficjalnych danych NFZ, w 2015 roku kontrakty na świadczenia szpitalne podpisało 1049 podmiotów, w tym niemal połowa, czyli 532 prywatne.

Ponownie, jak przed rokiem, najwyższe przychody zanotował Szpital Uniwersytecki w Krakowie. Drugą pozycję zajmuje Centrum Onkologii-Instytut im. Marii Skłodowskiej-Curie w Warszawie, a trzecie jest Uniwersyteckie Centrum Kliniczne w Gdańsku. Gdyby potraktować Instytut im. Marii Skłodowskiej-Curie jako jeden szpital, łącznie z oddziałami w Krakowie i Gliwicach, wówczas wyprzedziłby wszystkich z łącznymi przychodami w wysokości ponad miliarda złotych (dokładnie 1 019 786 394 złotych) i stratą 39,1 mln zł.

Przychody wszystkich szpitali, które znalazły się na naszej liście, wyniosły w 2015 roku w sumie 42,1 miliarda złotych. Ich bilans zysków i strat jest niestety na minusie — niecałe pół miliarda złotych. Pociuszające jest jednak to, że 268 podmiotów wypracowało zysk, a tylko 218 zanotowało stratę (w odniesieniu do pozostałych 14 brak danych). Wiele szpitali swój dodatni wynik zawdzięcza jednak dotacjom uzyskanym od organów właścicielskich.

Pierwszy raz przedstawiamy zebrane informacje dotyczące zobowiązań, niestety, nie wszystkie podmioty były chętne do udostępnienia tych danych. Suma zobowiązań tych szpitali, które te dane podały, wynosi 11,8 mld złotych. Szpitale występujące w zestawieniu posiadają ponad 174 tys. łóżek i zatrudniają w sumie ponad 325 tys. osób.

Biorąc pod uwagę, że po wprowadzeniu zapowiadanych zmian w sposobie finansowania szpitali rok 2015 będzie punktem odniesienia dla ustalania wysokości przyszłego budżetu, warto naszą listę zachować.

Krzysztof Jakubiak

II Lista największych szpitali

PULS MEDYCYNY WYDANIE ŚWIĄTECZNE www.pulsmedycyny.pl

	Nazwa placówki	Miejscowość	Województwo	Przychody	Zysk/strata	Aktywa	Zobowiązania	Liczba łóżek	Zatrudnienie
1	SZPITAL UNIWERSYTECKI W KRAKOWIE	Kraków	MAŁOPOLSKIE	664 415 383	-24 607 865	448 062 324	353 837 417	1341	4707
2	CENTRUM ONKOLOGII — INSTYTUT IM. MARIII SKŁODOWSKIEJ-CURIE W WARSZAWIE	Warszawa	MAZOWIECKIE	554 816 200	-20 845 000			761	2635
3	UNIWERSYTECKIE CENTRUM KLINICZNE W GDAŃSKU	Gdańsk	POMORSKIE	532 868 011	6 263 406	297 834 495	118 554 724	1181	2281
4	COPERNICUS PODMIOT LECZNICZY SP. Z O.O.	Gdańsk	POMORSKIE	436 521 155	-23 282 424	595 700 157	152 085 283	1241	3101
5	CENTRALNY SZPITAL KLINICZNY MSWiA W WARSZAWIE	Warszawa	MAZOWIECKIE	414 990 751	745 595	507 936 000		783	3108
6	WOJEWÓDZKI SZPITAL SPECJALISTYCZNY IM. M. KOPERNIKA W ŁODZI	Łódź	ŁÓDZKIE	408 832 166	3 105 216	275 337 970	88 247 064	874	2258
7	WOJSKOWY INSTYTUT MEDYCZNY W WARSZAWIE	Warszawa	MAZOWIECKIE	406 869 840	-3 716 117	587 037 181	93 623 780	903	3021
8	SAMODZIELNY PUBLICZNY CENTRALNY SZPITAL KLINICZNY W WARSZAWIE	Warszawa	MAZOWIECKIE	391 026 677	-6 838 226	196 668 187	295 506 598	951	2715
9	SAMODZIELNY PUBLICZNY SZPITAL KLINICZNY NR 4 W LUBLINIE	Lublin	LUBELSKIE	374 500 000	3 300 000	221 600 000	5 400 000	890	2722
10	UNIWERSYTECKI SZPITAL KLINICZNY W BIAŁYMSTOKU	Białystok	PODLASKIE	354 301 973	-15 501 789	285 639 209	50 226 471	1208	2661
11	CENTRUM ONKOLOGII — INSTYTUT IM. MARIII SKŁODOWSKIEJ-CURIE ODDZIAŁ GLIWICE	Gliwice	ŚLĄSKIE	345 977 000	3 053 000			473	1409
12	CENTRUM ONKOLOGII IM. PROF. F. ŁUKASZCZYKA W BYDGOSZCZY	Bydgoszcz	KUJAWSKO-POMORSKIE	335 162 066	24 316 854	438 093 587	68 815 284	313	1240
13	SZPITAL UNIWERSYTECKI NR 1 IM. DR. A. JURASZA W BYDGOSZCZY	Bydgoszcz	KUJAWSKO-POMORSKIE	332 656 924	3 244 932	136 669 356	174 527 806	914	2271
14	WOJEWÓDZKI SZPITAL ZESPOLONY W KIELCACH	Kielce	ŚWIĘTOKRZYSKIE	315 438 515	-17 220 839	305 525 126	74 814 394	1011	2308
15	KRAKOWSKI SZPITAL SPECJALISTYCZNY IM. JANA PAWŁA II	Kraków	MAŁOPOLSKIE	304 692 012	-1 603 969	333 128 546	25 056 716	597	2069
16	KLINICZNY SZPITAL WOJEWÓDZKI NR 2 IM. ŚW. JADWIGI KRÓLOWEJ W RZESZOWIE	Rzeszów	PODKARPACKIE	294 803 236	-29 540 012	260 758 633	159 493 570	856	2027
17	SAMODZIELNY PUBLICZNY SZPITAL KLINICZNY NR 7 SUM W KATOWICACH GÓRNOŚLĄSKIE CENTRUM MEDYCZNE IM. PROF. L. GIECA	Katowice	ŚLĄSKIE	293 622 071	7 700 482	216 598 005	35 875 372	735	1847
18	SZPITAL KLINICZNY PRZEMIENIENIA PAŃSKIEGO UNIWERSYTETU MEDYCZNEGO IM. K. MARCINKOWSKIEGO W POZNANIU	Poznań	WIELKOPOLSKIE	292 165 965	2 188 667	124 267 620	39 773 767	483	1317
19	UNIWERSYTECKI SZPITAL KLINICZNY IM. J. MIKULICZA-RADECKIEGO WE WROCLAWIU	Wrocław	DOLNOŚLĄSKIE	291 779 733	6 604 462	104 064 235	48 896 345	1082	3095
20	INSTYTUT „POMNIK-CENTRUM ZDROWIA DZIECKA” W WARSZAWIE	Warszawa	MAZOWIECKIE	285 220 191	-31 629 435	347 683 789	318 183 966	561	2174
21	SAMODZIELNY PUBLICZNY SZPITAL KLINICZNY NR 1 IM. PROF. T. SOKOŁOWSKIEGO POMORSKIEJ AKADEMII MEDYCZNEJ	Szczecin	ZACHODNIO-POMORSKIE	280 811 795	-3 306 560	126 772 013	35 803 357	834	1958
22	SZPITAL KLINICZNY IM. H. ŚWIĘCICKIEGO UNIWERSYTETU MEDYCZNEGO IM. K. MARCINKOWSKIEGO W POZNANIU	Poznań	WIELKOPOLSKIE	265 425 979	2 837 728	103 142 526	33 555 339	783	1867
23	ŚWIĘTOKRZYSKIE CENTRUM ONKOLOGII W KIELCACH	Kielce	ŚWIĘTOKRZYSKIE	261 711 131	2 716 636	275 310 848	46 106 877	366	1590
24	SP ZOZ UNIWERSYTECKI SZPITAL KLINICZNY IM. WAM UM W ŁODZI CENTRALNY SZPITAL WETERANÓW ⁽¹⁾	Łódź	ŁÓDZKIE	261 225 098	1 051 773	184 485 853		998	2785
25	WOJEWÓDZKI SZPITAL ZESPOLONY IM. L. RYDYGIERA W TORUNIU	Toruń	KUJAWSKO-POMORSKIE	257 547 887	3 502 676	280 313 862	26 004 736	1057	2051
26	REGIONALNY SZPITAL SPECJALISTYCZNY IM. DR. W. BIEGAŃSKIEGO W GRUDZIĄDZU	Grudziądz	KUJAWSKO-POMORSKIE	254 699 060	-72 767 378	518 513 439	521 227 434	790	980
27	4. WOJSKOWY SZPITAL KLINICZNY Z POLIKLINIKĄ SP ZOZ WE WROCLAWIU	Wrocław	DOLNOŚLĄSKIE	249 462 718	123 417	207 317 961	38 182 259	531	1884
28	SZPITAL SPECJALISTYCZNY IM. L. RYDYGIERA W KRAKOWIE SP. Z O.O.	Kraków	MAŁOPOLSKIE	244 154 513	2 956 759	381 378 668	31 765 457	808	1378
29	SAMODZIELNY PUBLICZNY WOJEWÓDZKI SZPITAL ZESPOLONY W SZCZECINIE	Szczecin	ZACHODNIO-POMORSKIE	242 697 612	-2 978 688	158 988 645	46 168 294	727	1346
30	INSTYTUT CENTRUM ZDROWIA MATKI POLKI W ŁODZI	Łódź	ŁÓDZKIE	239 080 388	-4 354 614	173 407 113	324 184 120	866	1992
31	SZPITAL WOJEWÓDZKI SP ZOZ IM. K. MARCINKOWSKIEGO W ZIELONEJ GÓRZE	Zielona Góra	LUBUSKIE	238 922 601	7 546 044	167 508 712	36 868 864	752	1047
32	INSTYTUT HEMATOLOGII I TRANSFUZJOLOGII W WARSZAWIE	Warszawa	MAZOWIECKIE	234 094 823	81 027	194 421 071	17 952 097	219	667
33	WIELOSPECJALISTYCZNY SZPITAL WOJEWÓDZKI W GORZOWIE WLKP. SP. Z O.O.	Gorzów Wielkopolski	LUBUSKIE	231 221 444	7 725 397	251 341 621	104 173 508	1082	1861
34	SAMODZIELNY PUBLICZNY SZPITAL KLINICZNY NR 2 POMORSKIEJ AKADEMII MEDYCZNEJ W SZCZECINIE	Szczecin	ZACHODNIO-POMORSKIE	228 441 180	4 772 615	174 600 941	32 591 510	444	1042
35	ŚLĄSKIE CENTRUM CHOROÓB SERCA W ZABRZU	Zabrze	ŚLĄSKIE	227 448 938	2 396 203	299 141 809	17 689 011	303	1037
36	SAMODZIELNY PUBLICZNY SZPITAL KLINICZNY NR 1 WE WROCLAWIU	Wrocław	DOLNOŚLĄSKIE	225 437 141	8 513 036	67 043 762	128 001 622	566	1347
37	UNIWERSYTECKI SZPITAL DZIECIĘCY W KRAKOWIE	Kraków	MAŁOPOLSKIE	225 199 848	-5 760 327	233 881 895	96 297 369	469	1998
38	WIELKOPOLSKIE CENTRUM ONKOLOGII IM. MARIII SKŁODOWSKIEJ-CURIE	Poznań	WIELKOPOLSKIE	221 217 545	-6 314 748	294 246 812	12 083 776	355	965
39	SZPITAL UNIWERSYTECKI NR 2 IM. DR. J. BIZIELA W BYDGOSZCZY	Bydgoszcz	KUJAWSKO-POMORSKIE	220 330 023	-4 570 241	113 178 393	101 106 912	585	1779
40	WOJEWÓDZKI SZPITAL SPECJALISTYCZNY WE WROCLAWIU	Wrocław	DOLNOŚLĄSKIE	220 178 638	-1 209 726	205 659 183	18 242 438	680	1419
41	WOJEWÓDZKI SZPITAL SPECJALISTYCZNY W CZĘSTOCHOWIE IM. NAJSWIĘTSZEJ MARYI PANNY	Częstochowa	ŚLĄSKIE	217 904 786	-12 557 697	137 358 940	31 677 880	1092	2104
42	WOJEWÓDZKI SZPITAL ZAKAŻNY W WARSZAWIE	Warszawa	MAZOWIECKIE	215 755 700	98 229	112 369 333	12 944 199	238	407
43	INSTYTUT KARDIOLOGII IM. PRYMASA TYSIĄCLECIA STEFANA KARDYNAŁA WYSZYŃSKIEGO W WARSZAWIE	Warszawa	MAZOWIECKIE	215 680 620	-9 090 029	195 564 400	17 741 316	389	1243
44	WIELOSPECJALISTYCZNY SZPITAL MIEJSKI IM. J. STRUSIA Z ZAKŁADEM OPIEKUŃCZO-LECZNICZYM W POZNANIU	Poznań	WIELKOPOLSKIE	214 584 954	-10 853 508	232 853 806	70 460 425	581	1216
45	SZPITAL KLINICZNY DZIECIĄTKA JEZUS W WARSZAWIE	Warszawa	MAZOWIECKIE	206 980 096	-2 920 967	128 661 694	268 486 327	497	1886
46	WOJEWÓDZKI SZPITAL SPECJALISTYCZNY W OLSZTYNIE	Olsztyn	WARMIŃSKO-MAZURSKIE	206 533 900	-258 700	188 991 400		479	1171
47	SAMODZIELNY PUBLICZNY SZPITAL KLINICZNY NR 1 W LUBLINIE	Lublin	LUBELSKIE	203 800 000	-588 000	126 100 000	12 700 000	587	1401
48	SZPITAL WOJEWÓDZKI W GDYNIE SP. Z O.O.	Gdynia	POMORSKIE	201 733 643	-9 124 603	293 582 020	83 249 728	806	1557
49	SAMODZIELNY PUBLICZNY SZPITAL WOJEWÓDZKI IM. PAPIEŻA JANA PAWŁA II W ZAMOŚCIU	Zamość	LUBELSKIE	195 498 124	907 854	122 373 892	62 173 336	586	1408
50	10. WOJSKOWY SZPITAL KLINICZNY Z POLIKLINIKĄ SP ZOZ W BYDGOSZCZY	Bydgoszcz	KUJAWSKO-POMORSKIE	192 556 080	2 167 749	168 143 579	17 748 004	467	1514
51	CENTRUM ONKOLOGII ZIEMI LUBELSKIEJ IM. ŚW. JANA Z DUKLI	Lublin	LUBELSKIE	191 993 447	-10 802 088	305 861 202	24 794 170	276	1010
52	SAMODZIELNY PUBLICZNY SZPITAL KLINICZNY IM. A. MIEŁĘCKIEGO SUM W KATOWICACH	Katowice	ŚLĄSKIE	190 860 134	3 084 101	152 782 078	32 101 064	392	1045
53	SPECJALISTYCZNY SZPITAL IM. DR. A. SOKOŁOWSKIEGO W WAŁBRZYCHU	Wałbrzych	DOLNOŚLĄSKIE	190 281 190	400 116	154 808 229	51 139 536	674	1311
54	WOJEWÓDZKI SZPITAL ZESPOLONY W ELBLĄGU	Elbląg	WARMIŃSKO-MAZURSKIE	188 883 700	359 300	163 179 200		594	1461
55	MAZOWIECKI SZPITAL BRÓDNOŃSKI W WARSZAWIE SP. Z O.O.	Warszawa	MAZOWIECKIE	188 784 223	-280 118	143 808 740	43 378 887	663	1541
56	MAZOWIECKI SZPITAL SPECJALISTYCZNY SP. Z O.O. W RADOMIU	Radom	MAZOWIECKIE	180 639 025	-23 790 913	195 918 724	105 639 624	840	1494
57	WOJEWÓDZKIE CENTRUM MEDYCZNE W OPOLE	Opole	OPOLSKIE	179 676 416	2 769 709	96 957 414	25 790 394	603	1369
58	SZPITAL WOJEWÓDZKI IM. M. KOPERNIKA W KOSZALINIE	Koszalin	ZACHODNIO-POMORSKIE	176 802 517	-4 164 308	182 035 448	57 856 220	559	1630
59	KLINICZNY SZPITAL WOJEWÓDZKI NR 1 IM. FRYDERYKA CHOPINA W RZESZOWIE	Rzeszów	PODKARPACKIE	176 600 641	-12 480 274	115 990 290	62 591 786	548	1266
60	SZPITAL BIELAŃSKI IM. KS. JERZEGO POPIEŁUSZKI W WARSZAWIE	Warszawa	MAZOWIECKIE	176 564 159	134 397	117 982 379	16 742 213	636	1509
61	WOJEWÓDZKI SZPITAL SPECJALISTYCZNY NR 5 IM. ŚW. BARBARY W SOSNOWCU	Sosnowiec	ŚLĄSKIE	171 066 549	2 092 227	339 178 029	3 251 915	646	1416
62	SZPITAL WOJEWÓDZKI IM. ŚW. ŁUKASZA SP ZOZ W TARNOWIE	Tarnów	MAŁOPOLSKIE	169 267 845	144 477	154 526 212	20 968 699	695	1814
63	WOJEWÓDZKI SZPITAL ZESPOLONY W KONINIE	Konin	WIELKOPOLSKIE	164 511 719	629 452	215 959 959	28 223 552	930	1150
64	WOJEWÓDZKI SZPITAL SPECJALISTYCZNY W LEGNICY	Legnica	DOLNOŚLĄSKIE	164 327 287	-7 175 255	146 963 403	110 206 975	597	998
65	WOJEWÓDZKI SZPITAL SPECJALISTYCZNY IM. S. KARDYNAŁA WYSZYŃSKIEGO W LUBLINIE	Lublin	LUBELSKIE	163 811 044	-5 864 228	120 733 332	226 366 445	692	1485
66	DOLNOŚLĄSKIE CENTRUM ONKOLOGII WE WROCLAWIU	Wrocław	DOLNOŚLĄSKIE	163 750 379	440 962	248 487 561	22 066 000	303	986
67	WOJEWÓDZKI SZPITAL ZESPOLONY W PŁOCKU	Płock	MAZOWIECKIE	159 958 015	-7 401 573	118 163 422	39 863 543	642	1483
68	MIEDZIOWE CENTRUM ZDROWIA SA W LUBINIE	Lubin	DOLNOŚLĄSKIE	155 771 000	863 000	119 026 000	20 594 000	228	964
69	SZPITAL WOJEWÓDZKI W POZNANIU	Poznań	WIELKOPOLSKIE	153 606 280	-5 399 157	78 669 996	28 525 905	658	1303
70	UNIWERSYTECKI SZPITAL KLINICZNY NR. 1 IM. N. BARLICKIEGO UNIWERSYTETU MEDYCZNEGO W ŁODZI	Łódź	ŁÓDZKIE	151 824 607	2 781 108	132 229 255	18 226 173	351	1224
71	GINEKOLOGICZNO-POŁOŻNICZY SZPITAL KLINICZNY UNIWERSYTETU MEDYCZNEGO IM. K. MARCINKOWSKIEGO	Poznań	WIELKOPOLSKIE	150 181 376	236 350	50 174 023	32 168 609	401	1092
72	SZPITAL SPECJALISTYCZNY W BRZOSZOWIE PODKARPACKI OŚRODEK ONKOLOGICZNY IM. KS. B. MARKIEWICZA	Brzozów	PODKARPACKIE	148 716 728	-5 179 379	107 676 998	52 452 302	507	1124
73	WOJEWÓDZKI SPECJALISTYCZNY SZPITAL IM. DR. W. BIEGAŃSKIEGO W ŁODZI	Łódź	ŁÓDZKIE	148 304 933	-1 740 575	146 450 242	35 957 129	341	745
74	WOJEWÓDZKI SZPITAL ZESPOLONY IM. L. PERZYNY W KALISZU	Kalisz	WIELKOPOLSKIE	148 263 520	145 941	100 006 041	16 761 712	837	1278
75	BESKIDZKIE CENTRUM ONKOLOGII SZPITAL MIEJSKI IM. JANA PAWŁA II W BIELSKU-BIAŁEJ	Bielsko-Biała	ŚLĄSKIE	147 933 716	3 381 066	118 187 863	68 114 740		899
76	SP ZOZ MSWiA Z WARMIŃSKO-MAZURSKIM CENTRUM ONKOLOGII W OLSZTYNIE	Olsztyn	WARMIŃSKO-MAZURSKIE	147 251 028	-10 182 134	139 435 610		344	975
77	WOJEWÓDZKI SZPITAL SPECJALISTYCZNY IM. J. GROMKOWSKIEGO WE WROCLAWIU	Wrocław	DOLNOŚLĄSKIE	146 974 002	209 223	172 619 831	12 263 116	528	857
78	SZPITAL WOJEWÓDZKI IM. KARD. S. WYSZYŃSKIEGO W SIERADZU	Sieradz	ŁÓDZKIE	146 226 918	8 046 421	91 219 188	17 850 491	1298	1521
79	WIELOSPECJALISTYCZNY SZPITAL SP ZOZ W NOWEJ SOLI	Nowa Sól	LUBUSKIE	145 479 717	3 071 110	94 893 842	11 896 498	404	1095
80	WOJEWÓDZKIE CENTRUM SZPITALNE KOTLINY JELENIOGÓRSKIEJ	Jelenia Góra	DOLNOŚLĄSKIE	144 447 770	-12 639 111	136 651 647	28 141 055	791	1297
81	WOJEWÓDZKI SZPITAL SPECJALISTYCZNY W BIAŁEJ PODLASKIEJ	Biała Podlaska	LUBELSKIE	142 791 871	4 097 598	143 179 836	21 031 829	663	1103
82	MAZOWIECKI SZPITAL WOJEWÓDZKI W SIEDLCACH SP. Z O.O.	Siedlce	MAZOWIECKIE	140 954 267	41 461	252 366 428	53 168 765	510	826
83	RADOMSKI SZPITAL SPECJALISTYCZNY IM. DR. TYTUSA CHAŁUBIŃSKIEGO W RADOMIU	Radom	MAZOWIECKIE	137 333 683	-14 001 350	116 490 037	58 379 223	593	1545
84	PODHALAŃSKI SZPITAL SPECJALISTYCZNY IM. JANA PAWŁA II W NOWYM TARGU	Nowy Targ	MAŁOPOLSKIE	136 022 346	2 537 953	19 420 853		572	1150
85	INSTYTUT FIZJOLOGII I PATOLOGII SŁUCHU W WARSZAWIE	Warszawa	MAZOWIECKIE	135 864 251	9 102 587	261 611 424	32 617 366	232	358
86	WOJEWÓDZKI SZPITAL SPECJALISTYCZNY NR 3 W RYBNIKU	Rybnik	ŚLĄSKIE	135 747 530	1 153 04				

Lista największych szpitali III

Nazwa placówki	Miejscowość	Województwo	Przychody	Zysk/strata	Aktywa	Zobowiązania	Liczba łóżek	Zatrudnienie	
89	SP SPECJALISTYCZNY ZAKŁAD OPIEKI ZDROWOTNEJ ZDROJE W SZCZECINIE	Szczecin	ZACHODNIO-POMORSKIE	128 262 803	94 814	210 081 978	27 850 047	915	1334
90	CENTRUM MEDYCZNE HCP SP. Z O.O. (1) W POZNANIU	Poznań	WIELKOPOLSKIE	127 730 642	7 189 275				
91	ZACHODNIOPOMORSKIE CENTRUM ONKOLOGII W SZCZECINIE	Szczecin	ZACHODNIO-POMORSKIE	127 394 891	-2 445 982	197 675 292	20 246 850	241	528
92	WOJEWÓDZKI SZPITAL SPECJALISTYCZNY IM. KS. J. POPIELUSZKI WE WŁOCŁAWKU	Włocławek	KUJAWSKO-POMORSKIE	127 222 800	-3 015 140	63 036 198	47 407 579	630	1038
93	CENTRUM ONKOLOGII — INSTYTUT IM. MARIII SKŁODOWSKIEJ-CURIE ODDZIAŁ W KRAKOWIE	Kraków	MAŁOPOLSKIE	125 086 800	-14 677 800		37 201 942	167	715
94	INSTYTUT PSYCHIATRII I NEUROLOGII W WARSZAWIE	Warszawa	MAZOWIECKIE	124 412 750	-1 730 046	154 961 050	63 184 959	564	983
95	DOLNOŚLĄSKI SZPITAL SPECJALISTYCZNY IM. T. MARCINIAKA CENTRUM MEDYCZYNY RATUNKOWEJ WROCŁAW	Wrocław	DOLNOŚLĄSKIE	124 366 297	-8 955 781	45 472 915	16 408 356	571	1180
96	SZPITAL WIELOSPECJALISTYCZNY IM. DR. L. BŁAŻKA W INOWROCŁAWIU	Inowrocław	KUJAWSKO-POMORSKIE	124 358 100	-1 273 300	66 687 900	21 887 100	510	1023
97	SZPITAL SPECJALISTYCZNY IM. F. CEYNOWY SP. Z O.O. W WEJHEROWIE	Wejherowo	POMORSKIE	123 776 991	961 087	127 286 909	33 031 223	477	1238
98	WOJEWÓDZKI SZPITAL PODKARPACKI IM. JANA PAWŁA II W KROŚNIE	Krosno	PODKARPACKIE	123 520 161	-6 138 341	118 141 730	50 043 589	636	1226
99	SPECJALISTYCZNY SZPITAL WOJEWÓDZKI W CIECHANOWIE	Ciechanów	MAZOWIECKIE	122 607 900	-12 422 875	83 915 574	67 474 295	691	1125
100	WIELOSPECJALISTYCZNY SZPITAL SP ZOZ W ZGORZELCU	Zgorzelec	DOLNOŚLĄSKIE	121 749 204	407 394		38 892 073		
101	SZPITAL WOJEWÓDZKI IM. JANA PAWŁA II W BĘŁCHATOWIE	Bęłchatów	ŁÓDZKIE	120 993 940	-1 286 065	50 696 497	24 042 551	794	1183
102	SZPITAL SPECJALISTYCZNY IM. J. ŚNIADECKIEGO W NOWYM SĄCZU	Nowy Sącz	MAŁOPOLSKIE	120 978 600	2 941 827	115 553 416	34 857 516	597	2069
103	KATOWICKIE CENTRUM ONKOLOGII	Katowice	ŚLĄSKIE	120 555 076	6 482 537	146 406 454	0	345	712
104	SAMODZIELNY PUBLICZNY DZIECIĘCY SZPITAL KLINICZNY W WARSZAWIE	Warszawa	MAZOWIECKIE	120 226 514	-25 457 708	144 566 524	354 116 357	370	1177
105	WOJEWÓDZKI SZPITAL ZESPOLONY IM. J. ŚNIADECKIEGO W BIAŁYMSTOKU	Białystok	PODLASKIE	120 127 726	21 761	153 416 173	99 593 541	641	1068
106	INSTYTUT MATKI I DZIECKA W WARSZAWIE	Warszawa	MAZOWIECKIE	119 536 016	139 954	74 209 561	25 030 691	244	1018
107	SAMODZIELNY PUBLICZNY SZPITAL KLINICZNY NR 6 SUM GÓRNOŚLĄSKIE CENTRUM ZDROWIA DZIECKA IM. JANA PAWŁA II	Katowice	ŚLĄSKIE	119 140 785	1 908 005	45 523 914	22 845 360	395	1005
108	SAMODZIELNY PUBLICZNY SZPITAL KLINICZNY NR 1 IM. PROF. S. SZYSZKO SUM W KATOWICACH	Zabrze	ŚLĄSKIE	117 190 986	4 524 759	63 224 704	13 847 472	372	945
109	INSTYTUT GRUŹLICY I CHOROÓB PŁUC W WARSZAWIE	Warszawa	MAZOWIECKIE	116 507 992	-5 010 554	151 934 120	26 286 092	472	1054
110	UNIwersytecki SZPITAL DZIECIĘCY W LUBLINIE	Lublin	LUBELSKIE	115 612 316	245 841	44 159 545	27 476 481	405	1009
111	WOJEWÓDZKI SPECJALISTYCZNY SZPITAL IM. DR. M. PIROGOWA W ŁODZI	Łódź	ŁÓDZKIE	115 607 096	-3 719 935	50 991 504	34 337 832	573	1275
112	SAMODZIELNY PUBLICZNY SZPITAL KLINICZNY IM. PROF. W. ORŁOWSKIEGO CMKP W WARSZAWIE	Warszawa	MAZOWIECKIE	115 603 935	4 839 947	79 608 619	85 095 786	316	821
113	WOJEWÓDZKI SZPITAL IM. ŚW. OJCA PIO W PRZEMYŚLU	Przemysł	PODKARPACKIE	115 435 705	-16 757 949	120 618 825	73 919 418	681	1236
114	SZPITAL WOJEWÓDZKI W BIELSKU-BIAŁEJ	Bielsko-Biała	ŚLĄSKIE	113 671 890	-13 771 342	155 030 150	15 025 062	535	1072
115	SZPITAL KLINICZNY IM. K. JONSCHERA UNIwersYTETU MEDYCZNEGO IM. K. MARCINKOWSKIEGO W POZNANIU	Poznań	WIELKOPOLSKIE	113 323 135	-3 076 777	75 603 178	11 436 272	483	1009
116	SZPITAL WOJEWÓDZKI IM. KARDYNAŁA STEFANA WYSZYŃSKIEGO W ŁOMŻY	Łomża	PODLASKIE	111 737 032	2 926 239	98 721 981	25 319 659	632	945
117	BIAŁOSTOCKIE CENTRUM ONKOLOGII IM. MARIII SKŁODOWSKIEJ-CURIE	Białystok	PODLASKIE	107 506 182	-3 646 924	172 143 996	9 832 002	155	600
118	SZPITAL ŚW. ŁUKASZA W KOŃSKICH	Końskie	ŚWIĘTOKRZYSKIE	106 238 006	309 066	65 293 029	47 004 596	517	855
119	SZPITAL WOJEWÓDZKI W OPOLU	Opole	OPOLSKIE	105 630 930	4 232 795	124 311 789	13 941 004	312	559
120	SAMODZIELNY PUBLICZNY SZPITAL KLINICZNY IM. PROF. A. GRUCY CMKP W OTWOCKU	Otwock	MAZOWIECKIE	104 977 303	8 642 430	226 906 909	72 491 090	521	657
121	ZESPÓŁ ZAKŁADÓW OPIEKI ZDROWOTNEJ W CIESZYNIE	Cieszyn	ŚLĄSKIE	104 604 628	405 938	99 810 669	41 302 478	528	855
122	SPECJALISTYCZNY SZPITAL IM. PROF. A. SOKOŁOWSKIEGO W SZCZECINIE	Szczecin	ZACHODNIO-POMORSKIE	104 424 992	-7 499 451	209 900 046	91 087 131	434	768
123	SP ZOZ W GRZYFICACH IM. J. I W. STARKIEWICZÓW	Grzyfice	ZACHODNIO-POMORSKIE	104 203 469	5 530 524	103 599 524	35 921 114	557	816
124	SZPITAL SPECJALISTYCZNY IM. S. ŻEROMSKIEGO SP ZOZ W KRAKOWIE	Kraków	MAŁOPOLSKIE	103 970 778	-1 069 358	68 924 232	59 248 400	599	1119
125	SAMODZIELNY PUBLICZNY SPECJALISTYCZNY SZPITAL ZACHODNI IM. JANA PAWŁA II W GRODZISKU MAZ.	Grodzisk Mazowiecki	MAZOWIECKIE	103 510 492	2 223 470	194 279 183		348	687
126	WOJEWÓDZKI SZPITAL SPECJALISTYCZNY NR 4 W BYTOMIU	Bytom	ŚLĄSKIE	102 835 694	50 699	51 730 070	4 580 698	528	903
127	SZPITAL SPECJALISTYCZNY W KOŚCIERZYNIE SP. Z O.O.	Kościerzyna	POMORSKIE	102 163 663	-2 359 435	137 185 552	15 239 041	824	978
128	ZESPÓŁ ZAKŁADÓW OPIEKI ZDROWOTNEJ W OSTROWIE WIELKOPOLSKIM	Ostrów Wielkopolski	WIELKOPOLSKIE	101 394 840	10 361 399	64 296 951	20 144 482	554	851
129	WOJEWÓDZKI SZPITAL ZESPOLONY W LESZNE	Leszno	WIELKOPOLSKIE	99 970 581	1 511 520	56 560 361	41 259 540	528	866
130	MIĘDZYLESKI SZPITAL SPECJALISTYCZNY W WARSZAWIE	Warszawa	MAZOWIECKIE	98 462 481	-10 081 192	122 039 967	52 623 814	481	992
131	SAMODZIELNY PUBLICZNY CENTRALNY SZPITAL KLINICZNY IM. PROF. K. GIBIŃSKIEGO SUM W KATOWICACH	Katowice	ŚLĄSKIE	98 355 502	4 834 640	50 598 879	19 383 686	426	902
132	WOJEWÓDZKI SZPITAL SPECJALISTYCZNY NR 2 W JASTRZĘBIU-ZDROJU	Jastrzębie-Zdrój	ŚLĄSKIE	98 066 903	510 290	98 050 548	14 456 942	571	877
133	SP WOJEWÓDZKI SZPITAL CHIRURGII URAZOWEJ IM. DR. J. DAABA W PIEKARACH ŚLĄSKICH	Piekary Śląskie	ŚLĄSKIE	96 539 569	2 143 262	109 303 272	3 462 134	388	684
134	SZPITAL WOJEWÓDZKI IM. DR. L. RYDYGIERA W SUWAŁKACH	Suwałki	PODLASKIE	96 237 402	271 050	90 526 897	52 787 139	448	719
135	SZPITAL POWIATOWY W CHRZANOWIE	Chrzanów	MAŁOPOLSKIE	96 081 537	-4 706 157	74 853 418	11 973 908	509	1050
136	WOJEWÓDZKI SZPITAL SPECJALISTYCZNY IM. M. SKŁODOWSKIEJ-CURIE W ZGIERZU	Zgierz	ŁÓDZKIE	96 074 030	-2 317 952	59 455 011	84 169 225	590	894
137	SZPITAL SPECJALISTYCZNY IM. J. K. ŁUKOWICZA W CHOJNICACH	Chojnice	POMORSKIE	95 649 257	-3 809 079	106 820 957	13 303 629	422	844
138	SPECJALISTYCZNY ZESPÓŁ OPIEKI ZDROWOTNEJ NAD MATKĄ I DZIECKIEM W POZNANIU	Poznań	WIELKOPOLSKIE	95 481 766	273 531	62 556 228	9 770 756	423	646
139	S. WOJSKOWY SZPITAL KLINICZNY Z POLIKLINIKĄ SP ZOZ W KRAKOWIE	Kraków	MAŁOPOLSKIE	95 017 147	-1 017 581	92 083 217	16 563 523	422	1022
140	SZPITAL MIEJSKI SPECJALISTYCZNY IM. G. NARUTOWICZA W KRAKOWIE	Kraków	MAŁOPOLSKIE	92 709 618	128 850	84 394 562	47 933 730	432	985
141	POWIATOWY SZPITAL SPECJALISTYCZNY W STALOWEJ WOLI	Stalowa Wola	PODKARPACKIE	92 561 000		73 501 000		463	892
142	WOJEWÓDZKI ZESPÓŁ ZAKŁADÓW OPIEKI ZDROWOTNEJ CENTRUM LECZENIA CHOROÓB PŁUC I REHABILITACJI W ŁODZI	Łódź	ŁÓDZKIE	91 964 875	-1 366 427	94 405 185	27 100 789	528	715
143	SAMODZIELNY PUBLICZNY WOJEWÓDZKI SZPITAL SPECJALISTYCZNY W CHEŁMIE	Chełm	LUBELSKIE	91 943 591	-4 871 836	132 912 951	87 597 210	653	969
144	WOJEWÓDZKI SZPITAL SPECJALISTYCZNY IM. J. KORCZAKA SP. Z O.O. W SŁUPSKU	Słupsk	POMORSKIE	91 687 001	-1 850 322	333 763 088	33 077 959	643	1353
145	SZPITAL POWIATOWY IM. E. BIERNACKIEGO W MIELCU	Mielec	PODKARPACKIE	90 769 939	-3 312 617		18 488 149	557	
146	PLESZEWSKIE CENTRUM MEDYCZNE SP. Z O.O.	Pleszew	WIELKOPOLSKIE	90 037 414	1 686 659	97 754 399	32 399 873	329	610
147	ZESPÓŁ OPIEKI ZDROWOTNEJ W SUCHEJ BESKIDZKIEJ	Sucha Beskidzka	MAŁOPOLSKIE	89 395 870	-754 256		22 094 818	468	840
148	POWIATOWY ZAKŁAD OPIEKI ZDROWOTNEJ W STARACHOWICACH	Starachowice	ŚWIĘTOKRZYSKIE	89 300 000	1 910 266	150 833 874		403	692
149	SZPITAL SPECJALISTYCZNY IM. H. KLIMONTOWICZA W GORLICACH	Gorlice	MAŁOPOLSKIE	88 563 174	1 292 397		10 324 121	472	947
150	SZPITAL SPECJALISTYCZNY IM. J. DIETLA W KRAKOWIE	Kraków	MAŁOPOLSKIE	88 103 293	-196 312	82 076 606	9 841 033	406	710
151	SPECJALISTYCZNY SZPITAL MIEJSKI IM. M. KOPERNIKA W TORUNIU	Toruń	KUJAWSKO-POMORSKIE	87 560 737	-10 632 976	76 404 781	35 300 493	254	622
152	SZPITAL WOLSKI IM. DR. A. GOSTYŃSKIEJ SP ZOZ	Warszawa	MAZOWIECKIE	87 333 203	-1 570 424	125 562 673	15 955 023	335	663
153	SZPITAL SPECJALISTYCZNY DUCHA ŚWIĘTEGO W SANDOMIERZU	Sandomierz	ŚWIĘTOKRZYSKIE	87 091 376	-1 656 653	42 613 970	29 683 068	483	893
154	WOJEWÓDZKI SPECJALISTYCZNY SZPITAL DZIECIĘCY IM. PROF. S. POPOWSKIEGO W OLSZTYNIE	Olsztyn	WARMIŃSKO-MAZURSKIE	86 860 700	642 700	67 949 900		265	701
155	SZPITAL PRASKI P.W. PRZEMIENIENIA PAŃSKIEGO SP. Z O.O. W WARSZAWIE	Warszawa	MAZOWIECKIE	86 401 361	-11 831 866	167 941 189	13 479 116	479	698
156	WIELKOPOLSKIE CENTRUM PULMONOLOGII I TORAKOCHIRURGII W POZNANIU	Poznań	WIELKOPOLSKIE	85 626 176	5 288 925	112 820 724	10 547 313	612	563
157	UNIwersyteckie CENTRUM OKULISTYKI I ONKOLOGII SAMODZIELNY PUBLICZNY SZPITAL KLINICZNY SUM	Katowice	ŚLĄSKIE	85 439 641	9 737 073	121 231 486	7 508 638	238	566
158	MIEJSKI SZPITAL ZESPOLONY W OLSZTYNIE	Olsztyn	WARMIŃSKO-MAZURSKIE	85 147 530	-873 791	65 435 232	11 650 741	307	679
159	SP ZESPÓŁ OPIEKI ZDROWOTNEJ W PUŁAWACH	Puławy	LUBELSKIE	84 891 185	-6 407 244	33 650 067	69 819 771	445	974
160	UNIwersytecki DZIECIĘCY SZPITAL KLINICZNY IM. L. ZAMENHOFA W BIAŁYMSTOKU	Białystok	PODLASKIE	84 075 169	-328 257	63 802 375	7 077 058	352	889
161	POWIATOWY PUBLICZNY ZAKŁAD OPIEKI ZDROWOTNEJ W RYDUŁTOWACH I WODZISŁAWIU ŚLĄSKIM	Wodzisław Śl.	ŚLĄSKIE	82 999 115				622	1015
162	ZESPÓŁ OPIEKI ZDROWOTNEJ W NYSIE	Nysa	OPOLSKIE	82 219 109	1 124 086	57 264 237	8 962 796	494	831
163	105. KRESOWY SZPITAL WOJSKOWY Z PRZYCHODnią SP ZOZ W ŻARACH	Żary	LUBUSKIE	80 745 691	-2 805 226	50 444 302	30 569 703	316	798
164	SP ZOZ MSWIA IM. PROF. L. BIERKOWSKIEGO W POZNANIU	Poznań	WIELKOPOLSKIE	80 469 120	604 345	58 088 319		210	593
165	ORTOPEDYCZNO-REHABILITACYJNY SZPITAL KLINICZNY IM. W. DEGI UNIwersYTETU MEDYCZNEGO IM. K. MARCINKOWSKIEGO W POZNANIU	Poznań	WIELKOPOLSKIE	80 157 046	2 407 558	21 542 303	9 767 709	291	731
166	ZESPÓŁ OPIEKI ZDROWOTNEJ W DĘBICY	Dębica	PODKARPACKIE	80 025 634	-1 883 497	42 757 000	23 422 425	491	1030
167	ZESPÓŁ OPIEKI ZDROWOTNEJ W KŁODZKU	Kłodzko	DOLNOŚLĄSKIE	78 362 743	-1 434 829	48 021 050	21 887 776	764	897
168	ZESPÓŁ OPIEKI ZDROWOTNEJ W OSTROWCU ŚWIĘTOKRZYSKIM	Ostrowiec Świętokrzyski	ŚWIĘTOKRZYSKIE	78 285 323	-2 163 494	40 341 114	24 889 049	480	751
169	SZPITAL POWIATOWY IM. ŚW. MAKSYMILIANA W OŚWIĘCIMIU	Oświęcim	MAŁOPOLSKIE	77 771 359	626 405	50 413 138	10 569 519	472	858
170	SZPITAL POWIATOWY W WOŁOMINIE SAMODZIELNY ZESPÓŁ PUBLICZNYCH ZAKŁADÓW OPIEKI ZDROWOTNEJ	Wołomin	MAZOWIECKIE	77 639 159	-2 007 630	57 318 402	29 654 494	380	602
171	SOSNOWIECKI SZPITAL MIEJSKI SP. Z O.O.	Sosnowiec	ŚLĄSKIE	76 658 305	-2 616 691	96 841 867	21 606 678		918
172	SP ZAKŁAD OPIEKI ZDROWOTNEJ W ŁUKOWIE	Łuków	LUBELSKIE	76 250 000	2 260 000	44 632 000	11 174 688	303	978
173	SZPITAL SPECJALISTYCZNY W CHORZOWIE	Chorzów	ŚLĄSKIE	76 111 422	-346 131	47 211 133	0	170	195
174	SZPITAL SPECJALISTYCZNY W JAŚLE	Jaśło	PODKARPACKIE	75 143 199	-288 463	37 500 509	12 982 311	377	898
175	MAZOWIECKI SZPITAL ONKOLOGICZNY (KRAJOWA FUNDACJA MEDYCZNA) W WIELISZEWIE	Wieliszew	MAZOWIECKIE	74 587 292	-1 860 841	156 550 543	139 795 975	175	
176	SP ZAKŁAD OPIEKI ZDROWOTNEJ NR 1 W RZESZOWIE	Rzeszów	PODKARPACKIE	74 455 157	-2 308 581	58 603 632	8 026 985	322	
177	SAMODZIELNY PUBLICZNY SZPITAL WOJEWÓDZKI IM. JANA BOŻEGO W LUBLINIE								

IV Lista największych szpitali

PULS MEDYCYNY WYDANIE ŚWIĄTECZNE www.pulsmedycyny.pl

	Nazwa placówki	Miejscowość	Województwo	Przychody	Zysk/strata	Aktywa	Zobowiązania	Liczba łóżek	Zatrudnienie
178	SPECJALISTYCZNY SZPITAL IM. E. SZCZEKLIKA W TARNOWIE	Tarnów	MAŁOPOLSKIE	74 398 353	3 236 983		16 014 244	405	862
179	SP ZOZ MSWIA W ŁODZI	Łódź	ŁÓDZKIE	74 081 474	2 381 695	77 700 827		204	486
180	SZPITAL KLINICZNY IM. KS. ANNY MAZOWIECKIEJ W WARSZAWIE	Warszawa	MAZOWIECKIE	73 657 184	570 639	112 967 555	49 808 900	215	594
181	REGIONALNY SZPITAL W KOŁOBRZEGU	Kołobrzeg	ZACHODNIO-POMORSKIE	73 219 524	-2 355 654	74 722 163	12 540 390	425	696
182	SAMODZIELNY SZPITAL WOJEWÓDZKI IM. M. KOPERNIKA W PIOTRKOWIE TRYBUNALSKIM	Piotrków Trybunalski	ŁÓDZKIE	72 931 272	232 644	43 701 685	15 830 472	369	765
183	WIELOSPECJALISTYCZNY SZPITAL MIEJSKI IM. DR. E. WARMIŃSKIEGO SP ZOZ W BYDGOSZCZY	Bydgoszcz	KUJAWSKO-POMORSKIE	72 911 919	6 859 283	75 054 656	11 150 560	244	385
184	MIEJSKIE CENTRUM MEDYCZNE IM. DR. K. JONSCHERA W ŁODZI	Łódź	ŁÓDZKIE	72 853 985	105 591	102 337 223	44 107 576	367	669
185	SP ZOZ W KĘDZIERZYNIE-KOZŁU	Kędzierzyn-Koźle	OPOLSKIE	72 672 673	1 671 945	57 302 537	19 305 088	350	700
186	MIEJSKI SZPITAL ZESPOLONY W CZĘSTOCHOWIE	Częstochowa	ŚLĄSKIE	72 664 845	-6 053 673	69 473 004	103 924 034	539	827
187	DOLNOŚLĄSKIE CENTRUM CHOROŃ PŁUC WE WROCŁAWIU	Wrocław	DOLNOŚLĄSKIE	72 307 781	221 099	74 981 801	21 555 402	426	807
188	SZPITAL DZIECIĘCY IM. PROF. J. BOGDANOWICZA SP ZOZ W WARSZAWIE	Warszawa	MAZOWIECKIE	71 242 854	2 477 946	113 710 817	30 451 588	255	590
189	WOJSKOWY INSTYTUT MEDYCYN Y LOTNICZEJ W WARSZAWIE	Warszawa	MAZOWIECKIE	71 160 129	238 760	148 840 844	3 320 379	56	407
190	SZPITAL MIEJSKI W RUDZIE ŚLĄSKIEJ SP. Z O.O.	Ruda Śląska	ŚLĄSKIE	70 853 913		50 534 893		474	878
191	WOJEWÓDZKI SZPITAL IM. ZOFII Z ZAMOYSKICH TARNOWSKIEJ W TARNOBREZGU	Tarnobrzeg	PODKARPACKIE	70 631 348	-7 924 766	105 720 111	36 592 926	369	814
192	SZPITAL REJONOWY IM. DR. J. ROSTKA W RACIBORZU	Racibórz	ŚLĄSKIE	70 549 121	-4 097 434	157 600 989	18 392 688	410	699
193	WOJEWÓDZKI SZPITAL SPECJALISTYCZNY IM. ŚW. RAFAŁA W CZERWONEJ GÓRZE	Chęciny	ŚWIĘTOKRZYSKIE	70 498 583	4 548 305	65 214 780	36 445 985	362	658
194	ZESPÓŁ SZPITALI MIEJSKICH W CHORZOWIE	Chorzów	ŚLĄSKIE	70 355 174	601 989	68 908 071	19 390 758	310	628
195	SP ZOZ W SANOKU	Sanok	PODKARPACKIE	68 889 500	-2 238 600	48 897 312	22 301 000	410	861
196	SZPITAL POWIATOWY W RADOMSKU SP ZOZ	Radomsko	ŁÓDZKIE	68 847 703	804 711	10 901 930	24 870 893	360	680
197	UNIwersytecki Szpital Kliniczny Nr 4 im. M. Konopnickiej Uniwersytetu Medycznego w Łodzi ⁽¹⁾	Łódź	ŁÓDZKIE	68 653 485	2 818	33 956 712		253	711
198	SZPITAL SPECJALISTYCZNY IM. ŚWIĘTEJ RODZINY SP ZOZ W WARSZAWIE	Warszawa	MAZOWIECKIE	68 366 467	60 908	193 465 660	6 419 617	273	382
199	SP ZOZ W BRZESKU	Brzesko	MAŁOPOLSKIE	68 207 896	531 073	39 281 087	11 054 701	285	1034
200	NARODOWY INSTYTUT GERIATRII, REUMATOLOGII I REHABILITACJI IM. PROF. E. RICHTER W WARSZAWIE	Warszawa	MAZOWIECKIE	67 250 311	-979 850	79 003 912	68 702 922	204	391
201	ZAGŁĘBIOWSKIE CENTRUM ONKOLOGII SZPITAL SPECJALISTYCZNY IM. SZ. STARKIEWICZA W DĄBROWIE GÓRN.	Dąbrowa Górnicza	ŚLĄSKIE	66 596 503	-20 829 110	212 259 679	82 649 849	390	637
202	SZPITAL POWIATOWY W LIMANOWEJ IM. MIŁOSIERDZIA BOŻEGO	Limanowa	MAŁOPOLSKIE	66 012 223	331 260		8 145 648	344	994
203	REGIONALNE CENTRUM ZDROWIA SP. Z O.O. W LUBINIE	Lubin	DOLNOŚLĄSKIE	65 263 000		53 091 000	23 388 000	526	699
204	PABIANICKIE CENTRUM MEDYCZNE SP. Z O.O. ⁽¹⁾	Pabianice	ŁÓDZKIE	65 141 423	71 810	21 013 236		529	979
205	SZPITAL SPECJALISTYCZNY IM. DR. J. BABIŃSKIEGO W KRAKOWIE	Kraków	MAŁOPOLSKIE	64 626 679	-3 269 804	66 089 856	14 764 543	793	997
206	CENTRUM OPIEKI MEDYCZNEJ W JAROSŁAWIU	Jarosław	PODKARPACKIE	64 452 492	1 839 134	39 750 661	12 566 512	326	775
207	ZESPÓŁ OPIEKI ZDROWOTNEJ W GNIEZNE	Gniezno	WIELKOPOLSKIE	63 799 595	-1 301 026	36 504 542	14 571 825	391	484
208	POMORSKIE CENTRUM CHOROŃ ZAKAŻNYCH I GRUŹLICY SP. Z O.O. W GDAŃSKU	Gdańsk	POMORSKIE	63 657 697	1 689 801	56 411 965	18 711 620	273	287
209	SZPITAL POWIATOWY IM. DR. TYTUSA CHAŁUBIŃSKIEGO W ZAKOPANEM	Zakopane	MAŁOPOLSKIE	62 656 044	2 305 588		3 514 910	266	504
210	SPECJALISTYCZNE CENTRUM MEDYCZNE SA ⁽¹⁾ W POLANICY-ZDRÓJ	Polanica-Zdrój	DOLNOŚLĄSKIE	62 561 089	1 676 265			298	
211	SZPITAL WIELOSPECJALISTYCZNY W JAWORZNIE	Jaworzno	ŚLĄSKIE	62 509 577	-478 979	66 739 419	6 621 793	378	631
212	GŁOGÓWSKI SZPITAL POWIATOWY SP. Z O.O. ⁽¹⁾	Głogów	DOLNOŚLĄSKIE	62 459 417	17 405 177	84 318 933		281	
213	CHORZOWSKIE CENTRUM PEDIATRII I ONKOLOGII IM. DR. E. HANKEGO	Chorzów	ŚLĄSKIE	62 320 683	3 887 628	71 058 441	27 873 264	260	118
214	SP ZOZ W SIEDLCACH	Siedlce	MAZOWIECKIE	61 991 579	-430 390	52 661 659	6 414 307	329	769
215	SAMODZIELNY PUBLICZNY PSYCHIATRYCZNY ZAKŁAD OPIEKI ZDROWOTNEJ IM. DR. S. DERESZA W CHOROSZCZY	Choroszcz	PODLASKIE	61 873 681	2 888 110	64 382 606	21 138 621	922	652
216	SZPITAL NEUROPSYCHIATRYCZNY IM. PROF. M. KACZYŃSKIEGO SP ZOZ	Lublin	LUBELSKIE	61 871 525	-3 073 544	61 494 787	33 707 979	1038	910
217	SP ZOZ W LEŻAJSKU	Leżajsk	PODKARPACKIE	61 699 826	2 347 425	36 983 363	8 925 330	409	699
218	SAMODZIELNY PUBLICZNY ZESPÓŁ ZAKŁADÓW OPIEKI ZDROWOTNEJ W STASZOWIE	Staszów	ŚWIĘTOKRZYSKIE	61 523 600	1 796 144	62 053 589	15 408 441	357	730
219	SZPITAL GROCHOWSKI IM. DR. MED. R. MASZTAKA SP. Z O.O. W WARSZAWIE	Warszawa	MAZOWIECKIE	61 460 067	-3 082 110	80 261 241	6 329 020	283	552
220	SP ZOZ OPOLSKIE CENTRUM ONKOLOGII W OPOLU IM. PROF. T. KOSZAROWSKIEGO	Opole	OPOLSKIE	61 191 747	-3 300 898	73 229 840	6 571 604	156	316
221	MAZOWIECKIE CENTRUM REHABILITACJI STOCER SP. Z O.O. W KONSTANCINIE-JEZIORNIE	Konstancin-Jeziorna	MAZOWIECKIE	61 154 350	492 794	32 989 597	643 548	351	425
222	SZPITAL SPECJALISTYCZNY NR 2 W BYTOMIU	Bytom	ŚLĄSKIE	59 914 347	945 553	62 511 764	0	441	750
223	ZESPÓŁ ZAKŁADÓW OPIEKI ZDROWOTNEJ W WADOWICACH	Wadowice	MAŁOPOLSKIE	59 844 097	-2 881 145	71 624 079	16 331 031	261	822
224	SP ZOZ W HAJNÓWCE	Hajnówka	PODLASKIE	59 521 500	1 571 000	48 011 973	5 056 566	392	702
225	CENTRUM MEDYCZNE ŻELAZNA SP. Z O.O. W WARSZAWIE	Warszawa	MAZOWIECKIE	59 300 430	481 330	69 520 667	9 838 317	214	422
226	SP ZOZ MSWIA W LUBLINIE	Lublin	LUBELSKIE	59 097 065	946 544	39 900 467		196	529
227	109. SZPITAL WOJSKOWY Z PRZYCHODNIĄ SP ZOZ W SZCZECINIE	Szczecin	ZACHODNIO-POMORSKIE	58 785 182	-1 766 194	33 230 421	23 548 880	233	465
228	SZPITAL POWIATOWY IM. MARII SKŁODOWSKIEJ-CURIE W OSTROWIE MAZOWIECKIEJ	Ostrów Mazowiecka	MAZOWIECKIE	58 494 288	-152 263	34 894 725	7 766 281	226	647
229	TOMASZOWSKIE CENTRUM ZDROWIA SP. Z O.O. ⁽¹⁾	Tomaszów Mazowiecki	ŁÓDZKIE	58 477 279	496 615				
230	SZPITAL MIEJSKI IM. FRANCISZKA RASZEI W POZNANIU	Poznań	WIELKOPOLSKIE	58 304 478	3 854 943	50 341 824	40 217 234	288	537
231	CENTRUM MEDYCZNE W ŁAŃCUCIE SP. Z O.O. SZPITAL ŚW. MICHAŁA ARCHANIOLA ⁽¹⁾	Łańcut	PODKARPACKIE	58 175 199	102 025			221	
232	MAZOWIECKIE SPECJALISTYCZNE CENTRUM ZDROWIA IM. PROF. J. MAZURKIEWICZA W PRUSZKOWIE	Pruszków	MAZOWIECKIE	58 152 841	-5 411 465	50 675 982	13 199 302	725	638
233	SP ZOZ W MIŃSKU MAZOWIECKIM	Mińsk Mazowiecki	MAZOWIECKIE	58 023 270	-408 803	38 714 216	7 026 033	255	669
234	WOJEWÓDZKI SZPITAL OBSERWACYJNO-ZAKAŻNY IM. T. BROWICZA W BYDGOSZCZY	Bydgoszcz	KUJAWSKO-POMORSKIE	57 600 950	1 329	40 631 274	9 096 568	120	220
235	SAMODZIELNY WOJEWÓDZKI ZESPÓŁ PUBLICZNYCH ZAKŁADÓW PSYCHIATRYCZNYCH OPIEKI ZDROWOTNEJ W RADOMIU	Radom	MAZOWIECKIE	57 331 571	10 385 577	50 675 982	13 199 302	725	638
236	SZPITAL CZERNIAKOWSKI SP ZOZ W WARSZAWIE	Warszawa	MAZOWIECKIE	57 173 911	-21 247 668	54 128 850	87 701 572	301	625
237	PAŃSTWOWY SZPITAL DLA NERWOWO I PSYCHICZNIE CHORYCH W RYBNIKU	Rybnik	ŚLĄSKIE	56 378 044	-1 761 870	40 127 895	1 955 711	878	792
238	WOJEWÓDZKI SZPITAL ZESPOLONY IM. S. RYBICKIEGO W SKIERNIEWICACH	Skierniewice	ŁÓDZKIE	56 076 987	-4 565 387	46 218 608	23 157 849	393	678
239	SZPITAL TYZEWSKIE SA ⁽¹⁾	Tczew	POMORSKIE	55 795 696	1 174 879			338	
240	WOJEWÓDZKI SZPITAL DLA NERWOWO I PSYCHICZNIE CHORYCH DZIEKANKA IM. A. PIOTROWSKIEGO	Gniezno	WIELKOPOLSKIE	55 715 319	-1 976 079	36 684 818	11 083 883	855	784
241	SP ZOZ W KRAŚNIKU	Kraśnik	LUBELSKIE	55 345 367	2 225 529		21 281 904	366	
242	1. WOJSKOWY SZPITAL KLINICZNY Z POLIKLINIKĄ SP ZOZ W LUBLINIE	Lublin	LUBELSKIE	55 000 107	686 821	87 292 294	10 244 894	266	798
243	SP ZOZ W ŁĘCZNEJ	Łęczna	LUBELSKIE	54 302 927	1 979 847			158	
244	PŁOCKI ZAKŁAD OPIEKI ZDROWOTNEJ SP. Z O.O. SZPITAL ŚWIĘTEJ TRÓJCY W PŁOCKU	Płock	MAZOWIECKIE	53 870 145	-6 667 798	48 586 535	4 532 422	339	583
245	SP ZOZ W MYŚLENICACH	Myślenice	MAŁOPOLSKIE	53 543 682	-2 070 642		21 387 483	328	621
246	SP ZOZ W TOMASZOWIE LUBELSKIM	Tomaszów Lubelski	LUBELSKIE	53 510 108	250 381	40 758 440	15 979 363		684
247	SAMODZIELNY PUBLICZNY ZESPÓŁ ZAKŁADÓW OPIEKI ZDROWOTNEJ IM. J. PIŁSUDSKIEGO W PŁOŃSKU ⁽¹⁾	Płońsk	MAZOWIECKIE	53 306 700	-1 798 700			264	553
248	POWIATOWY ZESPÓŁ ZAKŁADÓW OPIEKI ZDROWOTNEJ W BĘDZINIE	Będzin	ŚLĄSKIE	53 047 384	-5 720 610	26 527 516	53 341 469	427	760
249	ARTMEDIK SP. Z O.O. ⁽¹⁾ W JĘDRZEJOWIE	Jędrzejów	ŚWIĘTOKRZYSKIE	52 977 373	85 799				
250	WOJEWÓDZKI SPECJALISTYCZNY ZESPÓŁ NEUROPSYCHIATRYCZNY IM. ŚW. JADWIGI W OPOLU	Opole	OPOLSKIE	52 887 745	779 221	43 197 218	6 409 191	353	395
251	ZESPÓŁ ZAKŁADÓW OPIEKI ZDROWOTNEJ W ŻYWCU	Żywiec	ŚLĄSKIE	52 379 242	-380 065	22 012 625	15 437 105	325	
252	SAMODZIELNY PUBLICZNY SPECJALISTYCZNY ZAKŁAD OPIEKI ZDROWOTNEJ W LĘBORKU	Lębork	POMORSKIE	52 047 424	624 373	52 448 662	21 621 147	273	646
253	SP ZOZ MSW W BIAŁYMSTOKU	Białystok	PODLASKIE	51 985 900	1 403 298	90 933 189		167	535
254	PRO MEDICA W ELKU SP. Z O.O.	Elk	WARMIŃSKO-MAZURSKIE	51 846 180	-386 775	35 044 814	13 143 539	309	529
255	SZPITAL KOLEJOWY IM. DR. W. ROEFLERA W PRUSZKOWIE SP. Z O.O.	Pruszków	MAZOWIECKIE	51 629 686	-1 400 890	30 717 618	9 438 244	189	462
256	SZPITAL POWIATOWY W ZAWIERCIU	Zawiercie	ŚLĄSKIE	51 584 873	151 954	37 059 660	49 315 701	389	614
257	POWIATOWY SZPITAL IM. W. BIEGAŃSKIEGO W IŁAWIE ⁽¹⁾	Iława	WARMIŃSKO-MAZURSKIE	51 358 182	2 967 013	68 806 738		327	347
258	CENTRUM LECZNICZO-REHABILITACYJNE I MEDYCYN Y PRACY ATTIS SP. Z O.O. W WARSZAWIE	Warszawa	MAZOWIECKIE	51 341 726	-692 089	95 316 226	7 596 626	152	364
259	SZPITAL POWIATOWY IM. BŁ. MARTY WIĘCKIEJ W BOCHNI	Bochnia	MAŁOPOLSKIE	51 277 637	1 101 662		6 886 682	242	769
260	WOJEWÓDZKI SZPITAL DZIECIĘCY IM. J. BRUDZIŃSKIEGO W BYDGOSZCZY	Bydgoszcz	KUJAWSKO-POMORSKIE	51 211 496	-3 682 481	14 324 096	12 887 960	220	540
261	ŚWIĘTOKRZYSKIE CENTRUM PSYCHIATRII W MORAWICACH	Morawica	ŚWIĘTOKRZYSKIE	51 108 545	-3 633 307	63 970 127	8 381 196	765	890
262	MAZOWIECKIE CENTRUM LECZENIA CHOROŃ PŁUC I GRUŹLICY W OTWOCKU	Otwock	MAZOWIECKIE	50 720 940	-2 903 932	47 564 478	14 209 190	438	597
263	SP ZOZ W SOKOŁOWIE PODLASKIM	Sokołów Podlaski	MAZOWIECKIE	50 051 597	201 929	23 420 410	9 984 982		
264	SAMODZIELNY PUBLICZNY ZESPÓŁ ZAKŁADÓW OPIEKI ZDROWOTNEJ W PRZASNYSZU	Przasnysz	MAZOWIECKIE	49 928 984	-394 342	66 032 212	9 031 789	256	503
265	SP ZOZ MSWIA W SZCZECINIE	Szczecin	ZACHODNIO-POMORSKIE	49 869 694	1 290 793	63 371 432		168	363
266	CENTRALNY SZPITAL KLINICZNY UNIWERSYTETU MEDYCZNEGO W ŁODZI ⁽¹⁾	Łódź	ŁÓDZKIE	49 576 732	31 809	21 106 489		255	714
267	ZESPÓŁ OPIEKI ZDROWOTNEJ SZPITALA POWIATOWEGO W SOCHACZEWIE ⁽¹⁾	Sochaczew	MAZOWIECKIE	49 164 519	-2 180 923				
268	KUJAWSKO-POMORSKIE CENTRUM PULMONOLOGII W BYDGOSZCZY	Bydgoszcz	KUJAWSKO-POMORSKIE	49 098 011	145 160	35 746 969	4 526 299	293	496

Lista największych szpitali V

	Nazwa placówki	Miejscowość	Województwo	Przychody	Zysk/strata	Aktywa	Zobowiązania	Liczba łóżek	Zatrudnienie
269	SP ZOZ W WIELUNIU	Wieluń	ŁÓDZKIE	49 087 241	78 773	28 156 047	4 868 803	324	569
270	7. SZPITAL MARYNARKI WOJENNEJ Z PRZYCHODNIĄ SP ZOZ IM. KADM. PROF. W. ŁASIŃSKIEGO W GDAŃSKU	Gdańsk	POMORSKIE	48 817 507	-2 304 679	79 964 508	21 786 982	154	540
271	SP ZOZ W GARWOLINIE	Garwolin	MAZOWIECKIE	48 280 146	-1 632 591		5 512 556		
272	SZPITAL MIEJSKI W ZABRZU SP. Z O.O. (1)	Zabrze	ŚLĄSKIE	48 026 999	3 973 795	29 388 500		450	529
273	SP ZOZ W DZIAŁDOWIE	Działdowo	WARMIŃSKO-MAZURSKIE	47 776 851	12 153	25 693 236	6 889 445	337	535
274	SZPITAL POWIATOWY IM. M. SKŁODOWSKIEJ-CURIE	Skarżysko Kamienna	ŚWIĘTOKRZYSKIE	47 736 292	-3 451 229	30 993 219	50 263 068	359	530
275	ZESPÓŁ OPIEKI ZDROWOTNEJ W BUSKU-ZDRÓJU	Busko-Zdrój	ŚWIĘTOKRZYSKIE	47 530 042	-4 504 620	35 632 567	19 669 901	362	566
276	SAMODZIELNY PUBLICZNY ZESPÓŁ ZAKŁADÓW OPIEKI ZDROWOTNEJ W KOZIENICACH	Kozienice	MAZOWIECKIE	47 521 561	-2 447 779	27 268 635	46 049 700	383	595
277	SP ZOZ MSWIA W RZESZOWIE	Rzeszów	PODKARPACKIE	47 251 664	2 000 029	51 657 380		137	444
278	SAMODZIELNY PUBLICZNY ZESPÓŁ ZAKŁADÓW OPIEKI ZDROWOTNEJ W WYSZKOWIE	Wyszaków	MAZOWIECKIE	47 245 346	393 982	26 302 101	6 513 681	189	535
279	107. SZPITAL WOJSKOWY Z PRZYCHODNIĄ SP ZOZ W WAŁCZU	Wałcz	ZACHODNIO-POMORSKIE	46 045 471	-2 175 686	18 283 566	9 514 116	300	573
280	WOJEWÓDZKI SZPITAL NEUROPSYCHIATRYCZNY IM. DR. E. CYRANA W LUBLINCU	Lubliniec	ŚLĄSKIE	45 886 425	3 994 767	60 955 771	5 760 000	785	511
281	SP ZOZ W HRUBIESZOWIE	Hrubieszów	LUBELSKIE	45 798 082	364 542	28 587 743	4 115 842	304	603
282	SP ZOZ W KROTOSZYŃNIE (1)	Krotoszyn	WIELKOPOLSKIE	45 612 000	-4 140 000			256	573
283	SZPITAL DLA NERWOWO I PSYCHICZNIE CHORYCH IM. S. KRZYŻANA W STAROGARDZIE GDAŃSKIM	Starogard Gdański	POMORSKIE	45 608 907	977 219	43 599 603	12 891 047	741	689
284	ZESPÓŁ OPIEKI ZDROWOTNEJ W BOLESŁAWCU	Bolesławiec	DOLNOŚLĄSKIE	45 434 593	728 260	21 254 180	12 673 190	178	354
285	SZPITAL SPECJALISTYCZNY NR 1 W BYTOMIU	Bytom	ŚLĄSKIE	45 209 911	5 234 531	38 755 999	30 498 426	343	388
286	SP ZOZ W LUBARTOWIE	Lubartów	LUBELSKIE	45 048 923	1 063 080	17 244 589	15 568 623	270	736
287	SZPITAL W ŚREMIE SP. Z O.O. (1)	Śrem	WIELKOPOLSKIE	44 773 480	1 428 262				
288	SZPITAL ZAKONU BONIFRATRÓW ŚW. JANA GRANDEGO W KRAKOWIE	Kraków	MAŁOPOLSKIE	44 465 679	1 648 274	22 291 712	5 554 274	126	237
289	SZPITAL ZAKONU BONIFRATRÓW P.W. ANIOŁÓW STRÓŻÓW W KATOWICACH SP. Z O.O.	Katowice	ŚLĄSKIE	44 168 312	1 358 029	31 049 471		187	544
290	ZESPÓŁ OPIEKI ZDROWOTNEJ W ŁĘCZYCY	Łęczycza	ŁÓDZKIE	44 096 777	1 872 655	19 919 187	11 543 986	230	381
291	SP ZOZ MSWIA W KRAKOWIE	Kraków	MAŁOPOLSKIE	44 021 419	83 469	43 450 870	5 386 125	156	500
292	SZPITAL POWIATOWY IM. JANA PAWEŁA II W BARTOSZYCACH (1)	Bartoszyce	WARMIŃSKO-MAZURSKIE	43 764 556	-646 257				
293	SZPITAL GIŻYCKI SP. Z O.O.	Giżycko	WARMIŃSKO-MAZURSKIE	43 694 731	-697 615	9 234 408	12 438 382	247	443
294	ZESPÓŁ OPIEKI ZDROWOTNEJ W DĄBROWIE TARNOWSKIEJ	Dąbrowa Tarnowska	MAŁOPOLSKIE	43 608 627	8 245		22 852 772	242	534
295	SZPITAL SPECJALISTYCZNY IM. A. FALKIEWICZA WE WROCŁAWIU	Wrocław	DOLNOŚLĄSKIE	43 284 914	-5 779 339	37 379 426	18 820 634	278	447
296	SZPITAL IM. T. DUNINA W KOŚCIANIE SP ZOZ (1)	Kościan	WIELKOPOLSKIE	43 012 091	220 350				
297	SAMODZIELNY PUBLICZNY WIELOSPECJALISTYCZNY ZAKŁAD OPIEKI ZDROWOTNEJ W STARGARDZIE	Stargard	ZACHODNIO-POMORSKIE	42 971 092	-6 893 643	79 577 821	12 531 897	298	
298	POWIATOWE CENTRUM ZDROWIA SP. Z O.O. W MALBORKU	Malbork	POMORSKIE	42 680 369	408 811	28 749 758	10 186 824	241	292
299	SZPITAL POWIATOWY IM. PRAŁĘTA J. GŁOWATZKIEGO W STRZELCACH OPOLSKICH	Strzelce Opolskie	OPOLSKIE	41 526 639	-157 240	20 999 206	5 783 373	199	473
300	SP ZOZ W KRASNYMSTAWIE	Krasnystaw	LUBELSKIE	41 423 004	283 616	39 003 509	31 363 303	291	458
301	SP ZOZ W MŁAWIE	Mława	MAZOWIECKIE	41 403 780	56 700	34 143 679	7 498 911	212	470
302	SPECJALISTYCZNY PSYCHIATRYCZNY ZESPÓŁ OPIEKI ZDROWOTNEJ W ŁODZI	Łódź	ŁÓDZKIE	41 346 646	6 831	28 946 374	15 706 595	548	464
303	SP ZOZ IM. DR. K. HOŁOGI W NOWYM TOMYŚLU	Nowy Tomyśl	WIELKOPOLSKIE	41 148 032	-861 221		10 923 746		445
304	GÓRNOŚLĄSKIE CENTRUM REHABILITACJI "REPTY" W TARNOWSKICH GÓRACH	Tarnowskie Góry	ŚLĄSKIE	40 995 406	-217 785	31 784 046	1 315 574	560	575
305	SP ZOZ W SZAMOTUŁACH	Szamotuły	WIELKOPOLSKIE	40 948 340	26 330	27 173 040	7 708 506	199	500
306	ARION SZPITAL SP. Z O.O. (1) W BIŁGORAJU	Biłgoraj	LUBELSKIE	40 719 010	359 880	8 582 834		369	435
307	SZPITAL ŚW. ANNY W MIECHOWIE	Miechów	MAŁOPOLSKIE	40 421 341	-1 923 014		23 094 227	315	514
308	ZESPÓŁ OPIEKI ZDROWOTNEJ W OŁAWIE	Oława	DOLNOŚLĄSKIE	40 419 300	1 341 639	32 167 777	11 726 200		400
309	SZPITAL SPECJALISTYCZNY PRO FAMILIA (1) W RZESZOWIE	Rzeszów	PODKARPACKIE	40 361 370	4 548 725				
310	ZAMOJSKI SZPITAL NIEPUBLICZNY SP. Z O.O.	Zamość	LUBELSKIE	40 053 578	-547 903		2 269 589	170	
311	SP ZOZ W PROSZOWICACH	Proszowice	MAŁOPOLSKIE	39 913 957	84 198		14 791 054	271	636
312	SP ZOZ W BIELSKU PODLASKIM	Bielsk Podlaski	PODLASKIE	39 901 407	1 630 645	36 357 573	6 778 143	249	466
313	SAMODZIELNY PUBLICZNY WIELOSPECJALISTYCZNY ZAKŁAD OPIEKI ZDROWOTNEJ MSW W BYDGOSZCZY	Bydgoszcz	KUJAWSKO-POMORSKIE	39 619 295	856 362	31 191 026		140	481
314	SP ZOZ W RADZYNIU PODLASKIM	Radzyń Podlaski	LUBELSKIE	39 479 670	5 578 563	24 905 225	10 902 931	200	
315	WOJEWÓDZKI SZPITAL NEUROPSYCHIATRYCZNY IM. O. BIELAWSKIEGO W KOŚCIANIE	Kościan	WIELKOPOLSKIE	39 162 954	320 460	56 386 234	5 084 670	583	454
316	SAMODZIELNY WOJEWÓDZKI ZESPÓŁ PUBLICZNYCH ZAKŁADÓW PSYCHIATRYCZNYCH OPIEKI ZDROWOTNEJ W WARSZAWIE	Warszawa	MAZOWIECKIE	39 133 226	-2 271 708	82 352 102	15 462 578	455	590
317	SZPITAL POWIATOWY IM. A. SOKOŁOWSKIEGO W ŻŁOTOWIE	Żłotów	WIELKOPOLSKIE	39 125 546		22 612 262		330	322
318	108. SZPITAL WOJSKOWY Z PRZYCHODNIĄ SP ZOZ W ELKU	Elk	WARMIŃSKO-MAZURSKIE	38 707 989	-7 766 631	57 661 342	51 071 651	151	425
319	SP ZOZ W WĘGROWIE	Węgrów	MAZOWIECKIE	38 687 465	2 166 053	29 029 494	3 775 343	172	300
320	SZPITAL NEFROLUX (1) W SIEMIANOWICACH ŚLĄSKICH	Siemianowice Śląskie	ŚLĄSKIE	38 303 600	10 700 326				
321	SP ZOZ W KĘPNIE	Kępno	WIELKOPOLSKIE	38 157 167	-719 248	23 492 474	3 841 537	259	393
322	SZPITAL LIPNO SP. Z O.O.	Lipno	KUJAWSKO-POMORSKIE	37 885 337	364 923	11 542 781	8 647 746	407	548
323	SZPITAL SOLEC SP. Z O.O.	Warszawa	MAZOWIECKIE	37 589 689	-1 956 091	26 312 945	6 257 818	190	321
324	POWIATOWE CENTRUM ZDROWIA IM. DR. A. MAJKOWSKIEGO W KARTUZACH	Kartuzy	POMORSKIE	37 578 064	-1 359 285	40 504 433	5 686 615	195	365
325	CENTRUM PULMONOLOGII I TORAKOCHIRURGII W BYSTRZEJ	Bystra	ŚLĄSKIE	37 457 899	723 868	38 206 518	1 570 181	206	247
326	ELBLĄSKI SZPITAL SPECJALISTYCZNY Z PRZYCHODNIĄ SP ZOZ W ELBLĄGU	Elbląg	WARMIŃSKO-MAZURSKIE	37 319 684	-1 265 193	30 068 839	0	277	490
327	NZOZ SZPITAL POWIATOWY W DZIERŻONIOWIE SP. Z O.O.	Dzierżonów	DOLNOŚLĄSKIE	37 185 000	-3 637 000	35 414 000		199	329
328	GLIWICKIE CENTRUM MEDYCZNE SP. Z O.O.	Gliwice	ŚLĄSKIE	37 160 922	-2 826 016	16 938 792	12 022 277	317	394
329	SP ZOZ W WOLSZTYNIE	Wolsztyn	WIELKOPOLSKIE	37 110 579	1 289 436	19 185 425	5927377	217	404
330	STOBRAWSKIE CENTRUM MEDYCZNE SP. Z O.O. W KUPIU (2)	Kup	OPOLSKIE	36 585 105	382 102	24 840 181	3 767 042	252	232
331	CENTRUM GINEKOLOGII, POŁOŻNICTWA I NEONATOLOGII W OPOLU	Opole	OPOLSKIE	36 524 129	82 611	37 670 395	4 396 064	189	306
332	SAMODZIELNY PUBLICZNY ZESPÓŁ ZAKŁADÓW OPIEKI ZDROWOTNEJ W JANOWIE LUBELSKIM	Janów Lubelski	LUBELSKIE	36 350 322	-253 311		20 897 986	198	
333	SZPITAL OGÓLNY W WYSOKIEM MAZOWIECKIEM	Wysokie Mazowieckie	PODLASKIE	36 345 000		38 932 000		225	356
334	SZPITAL POWIATOWY IM. J. MIKULICZA W BISKUPCU	Biskupiec	WARMIŃSKO-MAZURSKIE	36 285 675	-64 983	18 201 541	4 154 641	214	454
335	ZESPÓŁ OPIEKI ZDROWOTNEJ WE WŁOSZCZOWIE	Włoszczowa	ŚWIĘTOKRZYSKIE	35 913 800	-1 298 235	20 799 831	24 777 000	271	350
336	INSTYTUT MEDYCYN PRACY IM. J. NOFERA W ŁODZI	Łódź	ŁÓDZKIE	35 698 806	-1 978 929	48 951 860	10 019 336	59	356
337	SZPITAL IM. DR. J. DIETLA W KRYNICY	Krynica-Zdrój	MAŁOPOLSKIE	35 576 646	612 309		12 532 597	170	371
338	SZPITAL SPECJALISTYCZNY INFANCKA IM. KRYSI NIŻYŃSKIEJ — „ZAKURZONEJ” W WARSZAWIE SP ZOZ	Warszawa	MAZOWIECKIE	35 536 878	-575 447	82 144 574	1 872 744	192	250
339	SZPITAL SPECJALISTYCZNY W ZABRZU (1)	Zabrze	ŚLĄSKIE	35 391 951	-260 027	34 567 598		186	261
340	CENTRUM LECZENIA OPARZEŃ W SIEMIANOWICACH ŚLĄSKICH	Siemianowice Śląskie	ŚLĄSKIE	35 345 902	2 955 299	84 508 163	0	54	182
341	SZPITAL REJONOWY ZESPÓŁ OPIEKI ZDROWOTNEJ W OLEŚNIE	Olesno	OPOLSKIE	35 212 972	157 378	25 877 834	9 986 275	199	380
342	SZPITAL PSYCHIATRYCZNY W TOSZKU	Toszek	ŚLĄSKIE	35 006 400	533 661	43 950 455	0	606	549
343	POWIATOWY ZESPÓŁ OPIEKI ZDROWOTNEJ W OSTRÓDZIE SA (1)	Ostróda	WARMIŃSKO-MAZURSKIE	34 994 138	-1 104 277				
344	WOJEWÓDZKI SPECJALISTYCZNY SZPITAL DZIECIĘCY IM. ŚW. LUDWIKA SP ZOZ	Kraków	MAŁOPOLSKIE	34 946 816	1 157 561	43 328 777	2 891 548	120	318
345	WOJEWÓDZKI SZPITAL SPECJALISTYCZNY DLA NERWOWO I PSYCHICZNIE CHORYCH SP ZOZ W CIBORZU	Skąpe	LUBUSKIE	34 915 347	2 426 352	41 241 366	10 643 537	642	364
346	SP ZOZ W LUBACZOWIE	Lubaczów	PODKARPACKIE	34 759 003	-2 146 068	72 106 134	8 363 825	254	
347	SP ZOZ W CHOSZCZCIE	Choszczno	ZACHODNIO-POMORSKIE	34 723 664	132 652	27 367 648	2 932 013	424	
348	SP ZOZ SZPITAL POWIATOWY W PISZU	Pisz	WARMIŃSKO-MAZURSKIE	34 458 059				190	
349	SPECJALISTYCZNY PSYCHIATRYCZNY ZESPÓŁ OPIEKI ZDROWOTNEJ IM. PROF. A. KĘPIŃSKIEGO W JAROSŁAWIU	Jarosław	PODKARPACKIE	34 392 350	965 061	39 224 872	4 712 807	464	549
350	SP ZOZ MSW WE WROCŁAWIU	Wrocław	DOLNOŚLĄSKIE	34 387 262	-1 303 771	38 576 319		143	484
351	SZPITAL IM. ŚW. JADWIGI ŚLĄSKIEJ W TRZEBNICY	Trzebnica	DOLNOŚLĄSKIE	34 327 832	-5 598 021	38 113 400	33 550 165	315	368
352	WOJEWÓDZKI SZPITAL DLA NERWOWO I PSYCHICZNIE CHORYCH IM. DR. J. BEDNARZA W ŚWIECIU	Świecie	KUJAWSKO-POMORSKIE	34 122 151	42 731	26 556 078	5 260 760	475	500
353	ŚWIĘTOKRZYSKIE CENTRUM MATKI I NOWORODKA SZPITAL SPECJALISTYCZNY W KIELCACH	Kielce	ŚWIĘTOKRZYSKIE	33 850 744	1 949 635	31 759 176	3 262 928	155	308
354	OPTEGRA POLSKA SP. Z O.O. (1) W WARSZAWIE	Warszawa	MAZOWIECKIE	33 636 624	14 588				
355	ZESPÓŁ OPIEKI ZDROWOTNEJ W KŁOBUCKU	Kłobuck	ŚLĄSKIE	33 544 166	664 797	25 195 385	3 948 490	120	
356	BRZESKIE CENTRUM MEDYCZNE	Brzeg							

VI Lista największych szpitali

PULS MEDYCYNY WYDANIE ŚWIĄTECZNE www.pulsmedycyny.pl

Nazwa placówki	Miejscowość	Województwo	Przychody	Zysk/strata	Aktywa	Zobowiązania	Liczba łóżek	Zatrudnienie
361	SZPITAL ZAKONU BONIFRATRÓW IM. ŚW. JANA BOŻEGO W ŁODZI	Łódź	32 871 444	284 648	31 372 505	15 489 415	166	426
362	SZPITAL POWIATOWY IM. E. BIERNACKIEGO W OPOCZNIE ⁽¹⁾	Opoczno	32 764 482	-193 674	14 461 529		255	508
363	SZPITAL POWIATOWY W RAWICZU SP. Z O.O. ⁽¹⁾	Rawicz	32 740 742	-1 166 583	43 776 958		255	326
364	SZPITAL REJONOWY W PIOTRKOWIE TRYBUNALSKIM ⁽¹⁾	Piotrków Trybunalski	32 740 260	-439 714				
365	SAMODZIELNY PUBLICZNY ZESPÓŁ ZAKŁADÓW OPIEKI ZDROWOTNEJ W NOWEJ DĘBIE	Nowa Dęba	32 686 423	-822 157	21 305 451	14 683 909	312	420
366	SP ZOZ W NISKU SZPITAL POWIATOWY IM. PCK ⁽¹⁾	Nisko	32 620 283	-949 370			230	
367	SZPITAL MIEJSKI W PRZEMYŚLU (akt. SZPITAL WOJEWÓDZKI OLK)	Przemysł	32 564 100	-5 985 500	23 818 500	6 015 500	276	456
368	SZPITAL ZDROWIE SP. Z O.O. W KWIDZYNIE	Kwidzyn	32 550 000		20 053 000	13 679 000	154	353
369	SP ZOZ MSW W KATOWICACH IM. SIERŻ. G. ZAŁOGI	Katowice	32 457 894	65 893	28 221 148		135	452
370	SZPITAL POWIATOWY W GRYFINIE DOM LEKARSKI SA	Gryfino	32 397 942	453 326	15 189 440	8 343 651	150	
371	SP ZOZ W TURKU ⁽¹⁾	Turek	32 324 467	-919 257				
372	SZPITAL W SZCZECINKU SP. Z O.O. ⁽¹⁾	Szczecinek	32 063 538	-524 313		180		
373	SP ZOZ W GOSTYNIU	Gostyń	31 946 944	-990 783	18 305 417	13 418 752	212	350
374	ZESPÓŁ OPIEKI ZDROWOTNEJ W ŚWIĘTOCHŁOWICACH SP. Z O.O.	Świętochłowice	31 772 638		35 063 220			269
375	SZPITAL POWIATOWY IM. JANA PAWŁA II W TRZCIANCIE	Trzcianka	31 578 941	-200 547	12 347 203	2 477 205	166	264
376	POWIATOWE CENTRUM ZDROWIA SP. Z O.O. W DREZDENKU	Drezdenko	31 349 864	670 475	11 293 550	3 116 397	174	370
377	SAMODZIELNY WOJEWÓDZKI SZPITAL DLA NERWOWO I PSYCHICZNIE CHORYCH IM. KS. BISKUPA J. NATHANA W BRANICACH	Branice	31 295 198	508 796	34 049 347	6 666 765	489	406
378	SP ZOZ W ŚWIDNIKU	Świdnik	31 136 700	328 058		5 106 499	247	
379	SP ZOZ MSW W KOSZALINIE	Koszalin	30 972 237	1 703 697	35 911 202		33	372
380	SP ZOZ W SOKÓŁCE	Sokółka	30 954 395	371 142	17 654 489	4 106 347	191	350
381	SP ZOZ MSWIA W GDAŃSKU	Gdańsk	30 933 099	924 363	53 046 164		96	311
382	SP ZOZ W SŁUPCY	Słupca	30 847 469	24 868	14 714 105	4 447 784	242	
383	SP ZOZ W RADZIEJOWIE	Radziejów	30 378 175	567 889	33 707 549		310	271
384	ARS MEDICAL SP. Z O.O. ⁽¹⁾ W PILE	Piła	30 348 896	4 299 547				
385	SAMODZIELNY PUBLICZNY ZESPÓŁ ZAKŁADÓW OPIEKI ZDROWOTNEJ W LIPSKU	Lipsko	30 331 214	-1 214 596	21 109 673	2 709 847	284	417
386	UNIwersytecki SZPITAL ORTOPEDYCZNO-REHABILITACYJNY W ZAKOPANEM	Zakopane	30 040 424	253 947	17 586 171	1 843 653	160	244
387	SZPITAL DZIECIĘCY POLANKI IM. M. PŁAŻYŃSKIEGO W GDAŃSKU SP. Z O.O.	Gdańsk	29 848 092	1 040 772	54 683 355	4 722 726	193	343
388	SP ZOZ W KOŁE	Koło	29 772 465	-335 857	18 129 604	11 330 500	224	331
389	SAMODZIELNY PUBLICZNY ZESPÓŁ ZAKŁADÓW OPIEKI ZDROWOTNEJ W ŻUROMINIE	Żuromin	29 670 838	-206 805	22 890 032	2 096 824	217	338
390	SZPITAL REHABILITACYJNO-KARDIOLOGICZNY W KOWANÓWKU	Kowanówko	29 503 939	1 842 827	26 595 985	7 941 495	207	191
391	OKRĘGOWY SZPITAL KOLEJOWY W KATOWICACH SP ZOZ	Katowice	29 403 876	-3 402 978	42 011 019	2 528 133	134	262
392	DOLNOŚLĄSKIE CENTRUM TRANSPLANTACJI KOMÓKOWYCH Z KRAJOWYM BANKIEM DAWCÓW SZPIKU	Wrocław	29 364 488	-3 382 017	26 740 407	10 087 750	37	133
393	SAMODZIELNY PUBLICZNY SZPITAL DLA NERWOWO I PSYCHICZNIE CHORYCH W MIĘDZYRZECZU	Międzyrzecz	29 328 721	2 291 234	34 873 933	34 938 403	531	332
394	SP ZOZ W CZŁUCHOWIE ⁽¹⁾	Człuchów	29 131 908	-466 719	12 069 968		256	
395	ZESPÓŁ OPIEKI ZDROWOTNEJ W STRYZYŃWIE	Strzyżów	28 823 240	-1 366 510	14 419 365	17 924 329	111	386
396	SP ZOZ W LESKU	Lesko	28 607 900	-779 594	16 796 791	11 059 917	170	360
397	SAMODZIELNY PUBLICZNY SZPITAL SPECJALISTYCZNY CHOROÓB PŁUC IM. DR. O. SOKOŁOWSKIEGO	Zakopane	28 412 785	452 328		2 009 450	103	204
398	SZPITAL POWIATU BYTOWSKIEGO SP. Z O.O.	Bytów	28 297 455	-606 422	24 959 550	6 412 861	150	
399	SAMODZIELNY PUBLICZNY KLINICZNY SZPITAL OKULISTYCZNY W WARSZAWIE	Warszawa	28 241 387	363 610	28 005 459	7 368 559	52	235
400	SAMODZIELNY PUBLICZNY ZESPÓŁ GRUŻLICY I CHOROÓB PŁUC W OLSZTYNIE	Olsztyn	28 208 800	194 200	30 425 600		200	214
401	PAŁUCKIE CENTRUM ZDROWIA SP. Z O.O. W ŻNINIE	Żnin	28 170 366	168 659	9 696 244	3 997 868	178	228
402	SPECJALISTYCZNY SZPITAL GINEKOLOGICZNO-POŁOŻNICZY W WAŁBRZYCHU	Wałbrzych	27 985 629	1 147 808	35 133 075	4 665 387	151	250
403	ZESPÓŁ OPIEKI ZDROWOTNEJ W WĄGROWCU	Wągrowiec	27 805 353	163 385	8 706 785	3 799 400	198	372
404	SZPITAL POWIATOWY W GŁUBCZYCACH SP. Z O.O.	Głubczyce	27 649 858	249 538	18 160 711	8 363 227		
405	SZPITAL KIELECKI ŚW. ALEKSANDRA SP. Z O.O. ⁽¹⁾	Kielce	27 624 874	1 509 034				
406	WOJEWÓDZKI SZPITAL PSYCHIATRYCZNY IM. PROF. TADEUSZA BILIKIEWICZA W GDAŃSKU	Gdańsk	27 482 721	1 125 969	31 665 129	5 961 852	411	338
407	SP ZOZ W PARCZEWIE	Parczew	27 460 420	956 315	20 186 481	4 217 369	184	
408	SAMODZIELNY PUBLICZNY ZESPÓŁ ZAKŁADÓW OPIEKI ZDROWOTNEJ W PRUSZKOWIE	Pruszków	27 101 220	295 829	20 234 933	9 545 888	146	
409	SZPITAL OGÓLNY IM. DR. W. GINELA W GRAJEWIE	Grajewo	27 041 346	199 904	21 539 491		238	380
410	WOJEWÓDZKI SAMODZIELNY ZESPÓŁ PUBLICZNYCH ZAKŁADÓW OPIEKI ZDROWOTNEJ IM. PROF. E. WILCZKOWSKIEGO	Gostyń	26 979 359	-1 276 318	21 610 507	13 228 315	370	375
411	SZPITAL ŚW. ANNY W PIASECZNI	Piasieczno	26 957 000		11 004 000	10 841 000	141	234
412	WOJEWÓDZKI SZPITAL DLA NERWOWO I PSYCHICZNIE CHORYCH W LUBIĄŻU	Lubiąż	26 953 936	411 258	16 039 061	3 165 607	457	453
413	PODKARPACKIE CENTRUM CHOROÓB PŁUC W RZESZOWIE	Rzeszów	26 924 430	-3 395 587	16 582 717	17 312 514	158	265
414	NIEPUBLICZNY ZAKŁAD OPIEKI ZDROWOTNEJ SZPITAL POWIATOWY W SŁUBICACH SP. Z O.O. ⁽¹⁾	Słubice	26 611 555	-307 446			154	354
415	MAZOWIECKIE CENTRUM NEUROPSYCHIATRII SP. Z O.O. W ZAGÓRZU	Wiązowna	26 601 258	-1 326 057	12 098 480	2 930 340	189	375
416	CENTRUM PEDIATRII W SOSNOWCU SP ZOZ ⁽¹⁾	Sosnowiec	26 360 222	884 376	52 793 318		185	209
417	SZPITAL POWIATOWY IM. DR. H. JORDANA SP ZOZ ⁽¹⁾ W SULĘCINIE	Sulęcín	26 299 233		32 662 530		123	289
418	ZESPÓŁ OPIEKI ZDROWOTNEJ W CHEŁMNIE	Chełmno	26 207 277	1 369 178	22 036 376	9 385 350	139	166
419	UZDROWISKO ŚWINOUJŚCIE SA ⁽¹⁾	Świnoujście	26 097 119	1 673 054				
420	SP ZOZ W SULECHOWIE	Sulechów	25 924 985	-562 125	48 658 397	3 451 050	173	335
421	SZPITAL SPECJALISTYCZNY PRABUTY SP. Z O.O.	Prabuty	25 883 351	-476 811	28 208 436	3 744 501	151	247
422	WARSZAWSKI SZPITAL DLA DZIECI SP ZOZ	Warszawa	25 851 754	91 878	57 698 905	5 462 351	68	211
423	SP ZOZ MSWIA W ZIELONEJ GÓRZE	Zielona Góra	25 685 842	1 331 459	31 464 743		77	219
424	SZPITAL MIEJSKI W SIEMIANOWICACH ŚLĄSKICH ⁽¹⁾	Siemianowice Śląskie	25 568 462	-2 282 551				
425	POWIATOWY SZPITAL W ALEKSANDROWIE KUJAWSKIM SP. Z O.O. ⁽¹⁾	Aleksandrów Kujawski	25 480 609	210 171	6 462 782		238	394
426	CENTRUM MEDYCZNE KARPACZ SA ⁽¹⁾	Karpacz	25 399 135	1 583 502				
427	SP ZOZ NR 1 W BEŁŻYCACH	Bełżyce	25 389 591	624 479	11 819 388	10 206 981	95	309
428	WOJEWÓDZKI SZPITAL DLA NERWOWO I PSYCHICZNIE CHORYCH W BOLESŁAWCU	Bolesławiec	25 217 312	36 678	23 015 179	9 301 552	464	391
429	SZPITAL MRĄGÓWSKI IM. M. KAJKI SP. Z O.O. ⁽¹⁾	Mrągowo	25 180 093	171 573				
430	SP ZOZ W MOŃKACH	Mońki	25 149 621	-362 335	27 284 800	8 035 300	188	302
431	SP ZOZ IM. DZIECI WARSZAWY W DZIEKANOWIE LEŚNYM	Dzieskanów Leśny	25 058 950	-605 968	74 226 393	32 551 929	116	199
432	SZPITAL MURCKI SP. Z O.O.	Katowice	24 957 435	3 028 928	18 500 319	4 822 874	184	277
433	SZPITAL POWIATOWY W KĘTRZYNIE	Kętrzyn	24 768 425	-190 640	11 295 567	9 095 186		185
434	ZESPÓŁ OPIEKI ZDROWOTNEJ W ŁOWICZU	Łowicz	24 676 776	-1 778 918	22 032 689	4 134 380	182	268
435	SP ZOZ W AUGUSTOWIE	Augustów	24 637 206	575 078	10 818 260	25 075 537	171	232
436	ZDUŃSKOWOLSKI SZPITAL POWIATOWY SP. Z O.O.	Zduńska Wola	24 584 446	-697 850	26 296 897	3 292 926	199	236
437	KRAPKOWICKIE CENTRUM ZDROWIA SP. Z O.O. ⁽¹⁾	Krapkowiec	24 514 857	58 471				
438	KRAKOWSKIE CENTRUM REHABILITACJI I ORTOPEDII	Kraków	24 481 483	969 611	23 272 889	2 070 760	110	253
439	SP ZOZ W OBORNICACH ⁽¹⁾	Oborniki	24 362 971	-4 448				
440	SZPITAL MIEJSKI NR 4 W GLIWICACH SP. Z O.O.	Gliwice	24 208 927	-2 540 279	10 316 669	12 594 356	150	394
441	SAMODZIELNY PUBLICZNY ZESPÓŁ ZAKŁADÓW OPIEKI ZDROWOTNEJ W SIERPCU	Sierpc	24 091 349	-987 100	9 656 829		173	332
442	ZAKŁAD OPIEKUŃCZO-LECZNICZY SP ZOZ W KRAKOWIE	Kraków	23 929 236	117 642	26 574 940	2 296 235	511	379
443	UNIwersyteckie CENTRUM MEDYCYNY MORSKIEJ I TROPICALNEJ SAMODZIELNY PUBLICZNY SZPITAL KLINICZNY AKADEMII MEDYCZNEJ W GDAŃSKU	Gdynia	23 880 506	1 154 036	16 249 278	2 163 024	91	189
444	WOJEWÓDZKI ZESPÓŁ REUMATOLOGICZNY IM. DR. J. TITZ-KOSKO W SOPOCIE	Sopot	23 768 797	56 600	26 414 733	6 508 535	167	242
445	UZDROWISKO ŁĄDEK-DŁUGOPOLE	Łądek Zdrój	23 700 622	-5 422	31 468 553	3 654 951	33	311
446	ZESPÓŁ ZAKŁADÓW OPIEKI ZDROWOTNEJ W CZARNKOWIE	Czarnków	23 037 900	46 935	16 565 486	9 942 271	127	183
447	SP ZOZ W LUBLIŃCU	Lubliniec	23 005 726	-646 698	18 128 599	16 082 437	144	
448	WOJEWÓDZKI ZESPÓŁ LECZNICTWA PSYCHIATRYCZNEGO W OLSZTYNIE	Olsztyn	22 980 900	4 200	10 695 000		339	357
449	UZDROWISKO SZCZAWNO-JEDLIŃSKA SA	Szczawno-Zdrój	22 968 390	-1 984 008	44 483 371	7 800 709	110	225
450	SP ZOZ MSWIA W KIELCACH	Kielce	22 896 993	116 187	22 856 737		107	291
451	SP ZOZ MSWIA W OPOLU	Opole	22 753 572	572 300	17 426 166		108	245
452	SZPITAL POWIATOWY IM. PROF. R. DREWSA ⁽¹⁾ W CHODZIEŻY	Chodzież	22 657 072	660 985			195	221

Lista największych szpitali VII

Nazwa placówki	Miejscowość	Województwo	Przychody	Zysk/strata	Aktywa	Zobowiązania	Liczba łóżek	Zatrudnienie
453 22. WOJSKOWY SZPITAL UZDROWISKOWO-REHABILITACYJNY SP ZOZ W CIECHOCINKU	Ciechocinek	KUJAWSKO-POMORSKIE	22 630 563	68 577	55 311 185	5 200 088	456	209
454 PRUDNICKIE CENTRUM MEDYCZNE SA W PRUDNIKU ⁽¹⁾	Prudnik	OPOLSKIE	22 559 874	236 417				
455 DOLNOŚLĄSKIE CENTRUM REHABILITACJI SP. Z O.O. WE WŁODAWIE	Kamienna Góra	DOLNOŚLĄSKIE	22 448 564	319 027	22 109 032	2 778 890	253	208
456 SP ZOZ WE WŁODAWIE	Włodawa	LUBELSKIE	22 371 510	-476 771	21 616 298	23 567 690	154	247
457 SANATORIA DOLNOŚLĄSKIE SP. Z O.O.	Sokolowko	DOLNOŚLĄSKIE	22 086 749	524 496	49 653 850	4 660 914	256	287
458 SP ZOZ W MIĘDZYCHODZIE ⁽¹⁾	Międzychód	WIELKOPOLSKIE	21 989 957	55 591	29 667 099		116	280
459 EUROMEDICARE SZPITAL SPECJALISTYCZNY Z PRZYCHODNIĄ WE WROCŁAWIU	Wrocław	DOLNOŚLĄSKIE	21 885 000		54 236 000	14 819 000	73	108
460 21. WOJSKOWY SZPITAL UZDROWISKOWO-REHABILITACYJNY SP ZOZ W BUSKU-ZDROJU	Busko-Zdrój	ŚWIĘTOKRZYSKIE	21 842 619	302 627	38 421 846	3 342 677	360	230
461 MAZOWIECKIE CENTRUM PSYCHIATRII DREWNIKA SP. Z O.O.	Ząbki	MAZOWIECKIE	21 789 159	-1 449 537	28 949 249	6 179 374	280	320
462 SZPITAL NR 2 IM. DR. T. BOCZONIA W MYSŁOWICACH	Mysłowice	ŚLĄSKIE	21 749 730	-382 288	13 537 728	9 551 153	163	240
463 ZESPÓŁ OPIEKI ZDROWOTNEJ W PIŃCZOWIE	Pińczów	ŚWIĘTOKRZYSKIE	21 732 500	-436 982	4 767 703	4 188 300	255	251
464 POWIATOWE CENTRUM ZDROWIA	Lwówek Śląski	DOLNOŚLĄSKIE	21 259 413	-595 499				
465 SZPITAL POWIATOWY SP. Z O.O. ⁽¹⁾	Chełmża	KUJAWSKO-POMORSKIE	21 026 132	149 140				
466 POWIATOWE CENTRUM ZDROWIA SA ⁽¹⁾	Kluczbork	OPOLSKIE	20 987 037	45 462				
467 SZPITAL PUCKI SP. Z O.O. ⁽¹⁾	Puck	POMORSKIE	20 903 913	-126 940			135	154
468 SP ZOZ W SEJNACH	Sejny	PODLASKIE	20 870 781	-557 462	29 385 789	3 212 832	87	
469 SZPITAL PEDIATRYCZNY W BIELSKU-BIAŁEJ ⁽¹⁾	Bielsko-Biała	ŚLĄSKIE	20 650 501	433 215	12 588 495		105	261
470 SZPITAL POWIATOWY W ZAMBROWIE SP. Z O.O.	Zambrów	PODLASKIE	20 597 466	115 010	36 690 107	3 624 546	111	135
471 POWIATOWE CENTRUM MEDYCZNE W WOŁOWIE SP. Z O.O. ⁽¹⁾	Wołów	DOLNOŚLĄSKIE	20 209 491	-786 942				
472 SP ZOZ W BYCHAWIE	Bychawa	LUBELSKIE	20 171 452	-802 224	12 747 604	14 237 273	61	
473 DOLNOŚLĄSKIE CENTRUM ZDROWIA PSYCHICZNEGO SP. Z O.O.	Wrocław	DOLNOŚLĄSKIE	19 949 850	-1 760 120	46 617 139	3 004 162	246	266
474 SP ZOZ W ŁOSICACH ⁽¹⁾	Łosice	MAZOWIECKIE	19 934 127	38 863			155	258
475 SZPITAL POWIATOWY W SŁAWNIE	Sławno	ZACHODNIO-POMORSKIE	19 893 608	-1 596 156	7 067 777	13 217 397	174	173
476 ZESPÓŁ OPIEKI ZDROWOTNEJ W NIDZICY	Nidzica	WARMIŃSKO-MAZURSKIE	19 810 377	39 068	9 279 675	1 716 598	126	252
477 LUBUSKI OŚRODEK REHABILITACYJNO ORTOPEDYCZNY IM. DR. L. WIERUSZA SP ZOZ	Świebodzin	LUBUSKIE	19 687 217	1 578 237	36 540 652	2 157 959	95	196
478 OPOLSKIE CENTRUM REHABILITACJI W KORFANTOWIE	Korfantów	OPOLSKIE	19 355 738	-1 089 550	32 684 911	5 253 341	170	200
479 SAMODZIELNY PUBLICZNY ZESPÓŁ ZAKŁADÓW OPIEKI ZDROWOTNEJ SZPITAL W IŁŻY	Iłża	MAZOWIECKIE	19 342 474	1 097 142	13 023 253	11 271 375	166	285
480 SAMODZIELNY PUBLICZNY ZESPÓŁ ZAKŁADÓW OPIEKI ZDROWOTNEJ W PIONKACH	Pionki	MAZOWIECKIE	19 179 150	-991 252	8 889 613	15 448 509	199	292
481 SZPITAL BUKOWIEC NZOZ POWIATOWE CENTRUM ZDROWIA W KOWARACH	Kowary	DOLNOŚLĄSKIE	18 509 000		27 412 000	16 058 000	293	251
482 INSTYTUT MEDYCZNY WSI IM. W. CHODŹKI W LUBLINIE	Lublin	LUBELSKIE	18 228 015	209 545	14 187 610	4 087 160	90	224
483 WOJEWÓDZKI SZPITAL OKULISTYCZNY SP ZOZ	Kraków	MAŁOPOLSKIE	18 153 109	269 737	31 455 527	1 361 646	60	153
484 CENTRUM PSYCHIATRII IM. DR. K. CZUMY W KATOWICACH	Katowice	ŚLĄSKIE	18 001 156	120 753	15 900 942	0	238	212
485 VITO MED SP. Z O.O. ⁽¹⁾ W GLIWICACH	Gliwice	ŚLĄSKIE	17 934 762	-424 317	5 126 946		148	216
486 SZPITAL OGÓLNY W KOLNIE	Kolno	PODLASKIE	17 823 507	-1 222 113		7 936 048	147	
487 23. WOJSKOWY SZPITAL UZDROWISKOWO-REHABILITACYJNY SP ZOZ W ŁĄDKU-ZDROJU	Łądek-Zdrój	DOLNOŚLĄSKIE	17 814 331	955 549	48 605 788	1 744 179	435	211
488 ZESPÓŁ OPIEKI ZDROWOTNEJ W LIDZBARKU WARMIŃSKIM	Lidzbark Warmiński	WARMIŃSKO-MAZURSKIE	17 755 816	-47 523	10 352 809	5 470 348	110	
489 SZPITAL MIKULICZ W ŚWIEBODZICACH	Świebodzice	DOLNOŚLĄSKIE	17 693 000		10 712 000	6 904 000	168	218
490 SP ZOZ W USTRZYKACH DOLNYCH	Ustrzyki Dolne	PODKARPACKIE	17 290 728	-1 323 215	6 942 080	8 880 426	134	237
491 WOJEWÓDZKI OŚRODEK LECZNICTWA ODWYKOWEGO I ZAKŁAD OPIEKUNICZO-LECZNICZY W GORZYCACH	Gorzycy	ŚLĄSKIE	16 990 718	111 663	19 781 400	0	349	252
492 SP ZOZ W MIĘDZYRZECU PODLASKIM	Międzyrzec Podlaski	LUBELSKIE	16 953 865	65 514	14 706 813		122	
493 WOJEWÓDZKI SZPITAL REHABILITACYJNY DLA DZIECI W AMERYCE	Olsztynek	WARMIŃSKO-MAZURSKIE	16 861 000	51 200	35 289 300		284	242
495 SAMODZIELNY SPECJALISTYCZNY ZESPÓŁ ZAKŁADÓW OPIEKI ZDROWOTNEJ W RUDCE	Mrozy	MAZOWIECKIE	16 805 899	-966 536	20 323 730	3 658 426	182	233
496 SZPITAL BARLINEK SP. Z O.O. ⁽¹⁾	Barlinek	ZACHODNIO-POMORSKIE	16 638 373	520 442	17 786 486		190	161
497 LUBUSKI SZPITAL SPECJALISTYCZNY PULMONOLOGICZNO-KARDIOLOGICZNY W TORZYMIU SP. Z O.O.	Torzyn	LUBUSKIE	16 629 486	490 960	47 407 380	17 543 428	1263	199
498 SP ZOZ SZPITAL SPECJALISTYCZNY MSW W OTWOCKU	Otwock	MAZOWIECKIE	16 623 181	181 520	30 002 039		155	129
499 SP ZOZ SZPITAL SPECJALISTYCZNY MSW W GŁUCHOŁAZACH	Głucholązy	OPOLSKIE	16 554 487	98 382	23 975 560		252	244
500 SZPITAL POWIATOWY W WYRZYSKU SP. Z O.O.	Wyrzysk	WIELKOPOLSKIE	16 442 057	-1 499 493	10 711 428	4 703 862		
	Bogatynia	DOLNOŚLĄSKIE	16 329 008	-1 247 172		3 543 848		

⁽¹⁾ — dane za 2014 rok

⁽²⁾ — dane za półtora roku działalności

reklama

Zbilansuj się albo zrestrukturyzuj

Zgodnie z nowelizacją ustawy z 15 kwietnia 2011 r. o działalności leczniczej, kierownicy Samodzielnych Publicznych Zakładów Opieki Zdrowotnej są zobowiązani do przedłożenia organowi założycielskiemu po każdym roku funkcjonowania następujących dokumentów:

- 1) raportu o sytuacji ekonomiczno-finansowej SP ZOZ w terminie do 31 maja każdego roku.
- 2) programu naprawczego dla SP ZOZ-u w przypadku wystąpienia w sprawozdaniu finansowym straty netto. Program naprawczy, o którym mowa w art. 59 ust. 4 ww. ustawy:
 - powinien zostać sporządzony i przedstawiony przez kierownika SP ZOZ-u podmiotowi tworzącemu w celu zatwierdzenia, w terminie 3 miesięcy od upływu terminu do zatwierdzenia sprawozdania finansowego,
 - powinien dotyczyć okresu nie dłuższego niż kolejne 3 lata i opierać się na sporządzonym wcześniej raporcie o sytuacji ekonomiczno-finansowej SP ZOZ-u.

Firma Know How od 24 lat tworzy raporty, audyty, strategie oraz programy naprawcze dla jednostek medycznych i chętnie pomoże Państwu w spełnieniu obowiązku wskazanego przez ustawę.

Obok przykład korzyści wynikających z prawidłowo sporządzonego audytu i skrupulatnie wdrożonego programu naprawczego dla SP ZOZ-u. Omawiany szpital z kontraktem 40 mln zł zrealizował działania zawarte w programie naprawczym w ciągu 2 lat, czego efektem była znaczna poprawa sytuacji finansowej:

	PRZED	PO
Zysk z działalności operacyjnej	-1,3 mln zł	2,5 mln zł
Wynik netto	-1,9 mln zł	1,7 mln zł
EBITDA	298 tys. zł	3,3 mln zł
Zobowiązania krótkoterminowe	10,8 mln zł	2,9 mln zł
Płynność bieżąca	0,39	1,75



ZUK Know How Sp. z o.o.
ul. Dubois 27, 71-610 Szczecin
tel. 91 489 22 80,
e-mail: knowhow@knowhow.com.pl
lub mwiklinska@knowhow.com.pl,
tel. 606 599 649



Piotr Gryza: Chcemy, aby poz, dzięki większym uprawnieniom, mógł koordynować leczenie i wziąć odpowiedzialność za część opieki specjalistycznej.

Jarosław J. Fedorowski: Koordynowana opieka medyczna została wynaleziona w USA w celu redukcji kosztów, o czym się często zapomina.

Maciej Piróg: Dostrzegamy powszechne nadużywanie opieki specjalistycznej jako leczenia pierwszego rzutu.

Rola szpitali w organizacji i koord

Przygotowywane przez Ministerstwo Zdrowia zmiany w organizacji szpitali oraz wprowadzanie zasad opieki koordynowanej dotyczyć mają także zakresu opieki specjalistycznej. W debacie poświęconej zmieniającej się roli szpitali, która 7 grudnia odbyła się w redakcji „Pulsu Medycyny”, udział wzięli: wiceminister zdrowia Piotr Gryza, dr n. med. prof. nadzw. Jarosław J. Fedorowski (prezes Polskiej Federacji Szpitali oraz Polskiego Towarzystwa Koordynowanej Ochrony Zdrowia), dr n. med. Maciej Piróg (prezes Polskiej Unii Szpitali Specjalistycznych — Konfederacja Lewiatan), dr Jerzy Gryglewicz (Uczelnia Łazarskiego), Piotr Ciompa (dyrektor Wojewódzkiego Szpitala im. św. Ojca Pio oraz p.o. dyrektora Szpitala Wojewódzkiego OLK w Przemyślu) oraz dr Witold Paweł Kalbarczyk, niezależny ekspert w dziedzinie koordynowanej opieki zdrowotnej. Debatę moderował Krzysztof Jakubiak, redaktor naczelny „Pulsu Medycyny”.

Ministerstwo Zdrowia zapowiada zwiększenie odpowiedzialności szpitali za opiekę specjalistyczną. Jak ma to wyglądać w praktyce?

Piotr Gryza:

Planowana modyfikacja systemu oznacza różne poziomy koordynacji. Zakładamy łączenie przez szpital wykonywania świadczeń w zakresie leczenia szpitalnego oraz ambulatoryjnej opieki specjalistycznej. Celem takiego rozwiązania jest zwiększenie efektywności dzięki połączeniu posiadanego przez szpital kontraktu w zakresie leczenia szpitalnego oraz w odpowiadającym zakresie AOS (w rozumieniu opieki przyszpitalnej). To jeszcze nie oznacza koordynowania całej opieki, ale jest krokiem w tym kierunku. Sankcjonujemy sytuację bieżącą, łącząc dotychczasowe kontrakty. Ich poszerzenie też będzie możliwe, ale w ramach konkursu na nowy produkt, dotychczas nieobjęty kontraktem.

Maciej Piróg:

Ważnym celem powinno być zapewnienie, aby pacjent pozostawał pod opieką przyszpitalnej czy też poszpitalnej opieki specjalistycznej tak długo, jak to potrzebne. Dzisiaj pacjent wypisany ze szpitala ma ogromny problem z dostępem do specjalistycznej opieki ambulatoryjnej. Niezwykle istotną kwestią jest dostęp do diagnostyki, która monitorowałaby efekty leczenia szpitalnego. Połączenie leczenia szpitalnego z dalszą opieką ambulatoryjną może pewne rzeczy uporządkować. Dostrzegamy powszechne nadużywanie opieki specjalistycznej jako leczenia pierwszego rzutu. W dużych miastach praktycznie pacjenci nie chodzą do przychodni poz. Trzeba wprowadzać zmiany, ale stopniowo, ponieważ oznaczać to będzie zmiany nawyków zarówno lekarzy, jak i pacjentów. W obliczu zmian i wprowadzania koordynacji opieki specjalistycznej zarówno od góry, jak i od dołu, najważniejsze pytanie dotyczy tego środka, czyli sytuacji ambulatoryjnej opieki specjalistycznej w trakcie procesu transformacji. Zapewne część pacjentów nie będzie chciała zrezygno-

wać z dotychczasowej opieki, a więc będzie za nią płacić. Chcę też podkreślić, że zmiany organizacyjne wymagają osłony w postaci zwiększenia nakładów finansowych, zwłaszcza w okresie przejściowym.

Piotr Gryza:

W procesie zmiany sposobu działania leczenia specjalistycznego i koordynacji opieki, która niewątpliwie będzie także zmianą kulturową, wprowadzanie tzw. sieci szpitali nie spowoduje dodatkowych perturbacji. Zmiana związana z leczeniem szpitalnym powinna być stopniowa, a nie rewolucyjna, dlatego pozostawiamy odwzorowanie dzisiejszej sytuacji. Jednocześnie tworzymy założenia docelowego systemu leczenia szpitalnego i specjalistycznego, wdrożonego po upływie pewnego czasu, który zostanie poświęcony na budowanie nowego modelu. Podobnie sprawa wygląda w budowaniu nowego modelu funkcjonowania poz. Krytycznym punktem jest kontakt między lekarzem poz a lekarzem specjalistą — będzie on zmieniany na podstawie pilotażu, który pomoże przygotować m.in. potrzebne narzędzia informacyjne i zasadę działania. Podstawową zmianę widzę w metodzie dokonywania bilansów pacjentów, pozostających pod opieką lekarza poz. Jest w Polsce kilka podmiotów realizujących taką metodę. Dla pacjenta oznacza to istotną zmianę, gdyż zacznie on odczuwać, że jego lekarz pamięta o nim, sprawuje opiekę, z własnej inicjatywy kieruje na badania przesiewowe, bilansowe.

Jerzy Gryglewicz:

Ministerstwo Zdrowia opublikowało w kwietniu mapy potrzeb zdrowotnych w zakresie leczenia szpitalnego, które wskazały kierunki działań w celu poprawienia efektywności systemu. Wynika z nich, że w niektórych dziedzinach medycyny istnieje możliwość przeniesienia dotychczasowego leczenia pacjentów z niektórymi jednostkami chorobowymi z oddziałów specjalistycznych do oddziałów podstawowych, np. internistycznych i chi-

rurgicznych. Chodzi na przykład o oddziały gastroenterologii, o których zamierze likwidacji mówi środowisko, a także oddziały reumatologii czy alergologii. W mapach potrzeb zdrowotnych znalazły się rekomendacje ich utrzymania w szpitalach klinicznych, pod warunkiem zwiększenia dostępności do świadczeń ambulatoryjnych. Mapy wykazały także, że istnieją oddziały zabiegowe, chirurgiczne czy urologiczne, w których świadczenia zabiegowe stanowią zaledwie 30 proc. działalności. Z kolei około 80 proc. hospitalizacji na oddziałach reumatologicznych ma charakter diagnostyczny, ponieważ obecnie specjalistycznej diagnostyki nie można rozliczyć w ramach AOS, czyli w poradniach reumatologicznych. Należy także zaznaczyć, że w ostatnich latach dynamicznie wzrasta liczba procedur zabiegowych, które można wykonywać i rozliczać w warunkach ambulatoryjnych. Powinniśmy uniknąć ich ponownego przenoszenia do szpitali, ponieważ koszty świadczeń szpitalnych są tam znacznie wyższe.

Mam także wątpliwość dotyczącą zapisu w projekcie ustawy o sieci, mówiącego, że obowiązkiem szpitala będzie otwarcie poradni przyszpitalnej w zakresie świadczeń, na które placówka posiada umowę z płatnikiem. Czy to oznacza, że powrócą do nich poradnie internistyczne i pediatryczne? Ich zamknięcie przed laty było jednoznacznym sygnałem, że ten obszar świadczeń przechodzi do poradni medycyny rodzinnej. Środowiska pediatryczne i internistyczne od lat zabiegały o ich odtworzenie.

Piotr Gryza:

W projekcie ustawy nie ma zapisu mówiącego, że obowiązkiem szpitala będzie otwarcie przychodni przyszpitalnej. Jeśli szpital posiada kontrakt na taką poradnię to zostanie ona dołączona do jego kontraktu szpitalnego. Poradnie internistyczne i pediatryczne w istocie powinny zostać odtworzone w wyniku planowanych zmian, m.in. poprzez określenie, które z nich powinny wejść w skład działalności szpitala.

Piotr Ciompa:

W zmianach widzę szansę na stabilizację finansową dla szpitali. W ostatnich latach wielu pacjentów odpłynęło z poradni przyszpitalnych do poradni niepublicznych, prowadzonych w dodatku w wielu wypadkach przez lekarzy szpitalnych. Wraz z tym został przekierowany strumień środków, co osłabiło pozycję finansową szpitali. W dodatku wymagania NFZ dotyczące liczby zatrudnionych lekarzy w poradniach stawiają szpital z kontraktem poniżej 3,5 miliona złotych na oddział zachowawczy czy też poniżej 5 milionów złotych na oddział zabiegowy w stanie permanentnego deficytu. Zatrzymanie tego procesu będzie skomplikowane i zapewne wystąpią pewne perturbacje, ale musimy wykazać się cierpliwością. Ustabilizowanie poradni przyszpitalnych może stać się szansą na uspokojenie sytuacji przy niewielkich kontraktach, ponieważ lekarze będą mogli prowadzić działalność także w poradni, zamiast szukać zatrudnienia poza szpitalem.

Witold Paweł Kalbarczyk:

Przyłączam się do pochwał dla ministerstwa za proponowany kierunek zmian. Wynika z niego, że stopniowo mamy podnosić efektywność wykorzystania skromnych zasobów kadrowych i finansowych, którymi dysponujemy. Równoległe będą wprowadzane zmiany organizacyjne i zasad finansowania, które, jak rozumiem, w pewnym momencie połączą się w jedną całość. Nie możemy abstrahować od stanu, w którym dzisiaj funkcjonujemy, dlatego bardzo dobrze, że te zmiany mamy wprowadzać krok po kroku. Wydaje się, że przywrócą one realną funkcję leczniczą opiece podstawowej, lecznictwu ambulatoryjnemu jak również szpitalnictwu, i — mówiąc krótko — sprawią, że będziemy pacjentów leczyć, a nie jak dotychczas wykonywać procedury.

Zasadnicze pytanie dotyczy jednak modelu docelowego — czy będzie on preferował konsolidację wszystkich trzech szczebli opieki, czy też będziemy chcieli się zatrzymać na etapie połączenia lecznictwa szpitalnego ze specjali-



Jerzy Gryglewicz: Rentowność małych, prywatnych poradni jest znacznie wyższa niż dużych szpitali z wysokimi kosztami administracyjnymi.



Piotr Ciompa: Efektywność pracy lekarza w jednostce prywatnej faktycznie jest wyższa niż w publicznej i nie mamy gotowej recepty, jak to zmienić.



Witold Paweł Kalbarczyk: Wydaje się, że proponowane zmiany przywrócą realną funkcję leczniczą opiece podstawowej, lecznictwu ambulatoryjnemu i szpitalnictwu.

ynowaniu opieki specjalistycznej

stycznym przyszpitalnym, a także działającym równolegle poz z budżetem powierzonym. Jak ma wyglądać relacja pomiędzy tymi dwoma modelami? Czy przyszpitalna AOS ma służyć tylko krótkotrwałej specjalistycznej opiece poszpitalnej, czy też lekarze poz będą mogli korzystać z niej w ramach budżetów powierzonych na diagnostykę i konsultacje specjalistyczne swoich pacjentów? Wiele krajów w takim właśnie modelu opieki zdrowotnej funkcjonuje, wykorzystując efekt skali i doprowadzając do centralizacji świadczeń specjalistycznych. Dzięki temu można lepiej wykorzystać zasoby kadrowe, a lecznictwo przyszpitalne służy de facto opiece nad pacjentami poszpitalnymi i przyspiesza drogę do leczenia ambulatoryjnego, a także diagnostycznego, które jest organizowane przy szpitalach.

Piotr Gryza:

Nie budujemy modelu, w którym miałyby nastąpić całkowita integracja pionowa. Chcemy, aby poz, dzięki większym uprawnieniom, mógł koordynować leczenie i wziąć odpowiedzialność za część opieki specjalistycznej. Z drugiej strony dołączenie specjalisty do szpitala ma podnieść efektywność działania obu tych obszarów. Wszyscy widzimy, że kupowanie większej liczby świadczeń za większą sumę pieniędzy nie poprawia dostępu do leczenia. Stąd idea połączenia lecznictwa ambulatoryjnego i szpitalnego, aby optymalizować wydatki na tym poziomie. Nie wymaga ona rozwiązań ustawowych, ponieważ dotyczy jedynie sposobu, w jaki NFZ realizuje swoje zadania. Nowe rozwiązania będą premiować przenoszenie świadczeń ze szpitali do lecznictwa specjalistycznego, zwiększając dzięki temu dostępność.

Jerzy Gryglewicz:

Obawiam się sytuacji, w której diagnostyka znajdzie się głównie w szpitalach. W ubiegłym roku wykonano 2,5 miliona tzw. ambulatoryjnych świadczeń diagnostyczno-kosztochłonnych, do których zaliczamy m.in. tomografię komputerową, rezonans magnetyczny, gastroskopię czy kolonoskopię. Szpitale, zwłaszcza publiczne — w których efektywność nie jest najwyższa — nie byłyby w stanie przejąć tego zakresu świadczeń. Rentowność małych, prywatnych poradni jest znacznie wyższa niż dużych szpitali z wysokimi kosztami administracyjnymi. Większość kontraktowanych poradni specjalistycznych finansowanych w ramach AOS stanowią podmioty mające kontrakty w niewielkiej wysokości i zakresie. To jest cecha charakterystyczna tego segmentu, w wielu obszarach nierentownego dla dużych szpitali.

Jarosław J. Fedorowski:

Jestem orędownikiem szpitalnictwa jako ośrodka koordynowanej ochrony zdrowia. Współpraca trzech poziomów opieki jest korzystna dla pacjenta. Są już przykłady bardzo dobrze działających szpitali, które dzięki prowadzeniu usług ambulatoryjnych oraz poz mają wysoką efektywność, a pacjent pod ich opieką już nie jest zagubiony. Koordynowana opieka medyczna została wynaleziona w USA w celu redukcji kosztów, o czym się często zapomina. Od kilkunastu lat trwa tam ruch konsolidacyjny, wspierany przez instytucje płatników. Większość działań medycznych prowadzi się „w okolicy” szpitala, co podnosi efektywność. Przykładem jest system izraelski, w którym praktycznie cała opieka medyczna jest koordynowana.

Moim zdaniem, rozdzielenie poz jako koordynatora AOS i szpitali z własną opieką specjalistyczną nie jest optymalnym rozwiązaniem i nie zgadza się z ideą koordynowanej ochrony zdrowia. W przyszłości, po utworzeniu się silnych ośrodków szpitalnych, dysponujących znacznie większymi budżetami niż obecnie i działających z wyższą efektywnością, powinny one konsolidować także praktyki poz. Dane Polskiej Federacji szpitali wskazują, że zjawiska takie już się toczą, aczkolwiek na niewielką skalę. Dojściu do pełnej integracji potrzebny jest etap działania w formie konsorcjów. Korzystając z takich form moglibyśmy uniknąć zaniepokojenia wielu specjalistycznych podmiotów, które widać obecnie.

Piotr Ciompa:

Efektywność pracy lekarza w jednostce prywatnej faktycznie jest wyższa niż w publicznej i nie mamy gotowej recepty, jak to zmienić. Ma to również związek z przenikaniem się obu sektorów i tradycyjnym przeświadczeniem, po części płynącym z praktyki, że wizyta w prywatnej przychodni pomoże w zapewnieniu dostępu i odpowiednich świadczeń w podmiocie publicznym, w którym pracuje ten sam lekarz. Warto też zauważyć, że publiczne szpitale pod pewnymi względami nie mają równych warunków konkurencji z podmiotami prywatnymi. Dlatego konsolidacja z opieką specjalistyczną to dla nich dobry kierunek rozwoju.

Jarosław J. Fedorowski:

Obawiałbym się sytuacji, w której mamy z jednej strony szpital z własnym AOS, a z drugiej strony poz także z częścią AOS. Budżet powierzony poz nie obejmuje przecież świadczeń szpitalnych. Lekarze opieki podstawowej będą skłonni przerzucać swoje ryzyko na szpital i kierować do niego zbyt wielu pacjentów oraz zlecać zbyt wiele procedur. Być może mamy tutaj do czynienia z „luką” w nowym systemie,

którą można by załatać rozwiązaniami typu konsorcjum czy integracji wszystkich trzech poziomów opieki medycznej.

Maciej Piróg:

Przed wprowadzeniem zmian należałoby przeprowadzić dobrze skonstruowany pilotaż, który wskaże możliwe zagrożenia. Oby tylko opieka koordynowana nie stała się takim mitem, jak opieka kompleksowa, o której przed laty bardzo wiele opowiadał jeden z byłych ministrów, a każdy rozumiał ją inaczej i nigdy się nie zmaterializowała. Jak jednak spowodować, aby diagnostyka była wykonywana tam, gdzie powinna, czyli w AOS? Diagnostyki w niektórych miejscach nadużywamy, a w innych miejscach jej brakuje. Często jedynym sposobem na ominięcie kolejki do tańszej diagnostyki ambulatoryjnej jest niepotrzebna i droższa hospitalizacja.

Piotr Gryza:

Z punktu widzenia krótkookresowego odpowiedź jest prosta — jeśli szpital dotychczas wykonywał diagnostykę, to wchodzi ona do wprowadzanego ryczałtu lub innego sposobu rozliczenia. Jeżeli takiego kontraktu dotychczas nie miał, będzie mógł wziąć udział w ogłaszanych konkursie. Jeśli chodzi o konsolidację, to rzeczywiście, istnieją już podmioty konsolidujące poz, AOS i opiekę szpitalną. Być może pacjenci czują się tam najlepiej, chociaż tego nie wiemy, nie ma też przerzucania odpowiedzialności ani kosztów. Uważam, że prowadzenie poz przez szpitale jest racjonalne, natomiast ustanowienie takiego obowiązku ograniczałoby wolność działania. Szpital może prowadzić poz tak jak każdy inny podmiot leczniczy, a pacjent ma i będzie miał możliwość i prawo wyboru podmiotu świadczącego usługi zdrowotne.

Istnieje także mechanizm pozwalający na tworzenie konsorcjów wielu podmiotów w celu wspólnego startu w konkursie ofert na świadczenia zdrowotne oraz wspólnego realizowania kontraktów. Pozostaje jednak w sferze teorii, ponieważ praktycznie od 2012 r. nie ogłaszano nowych konkursów na większą skalę. Model koordynowania całościowej opieki przez szpitale, czyli disease management, może dotyczyć zwłaszcza wybranych, wąskich zagadnień, takich jak np. ostre zespoły wieńcowe. W ogłaszanych nowych konkursach konsorcja na pewno będą brały udział. Natomiast nie może być mowy o konsorcjum w momencie kwalifikacji do tzw. sieci szpitali. Kwalifikacje do sieci mają następować na poziomie zakładu leczniczego.

Jarosław J. Fedorowski:

Przecież tworzenie konsorcjum przez kilka

podmiotów działających na poziomie np. powiatu mogłoby zabezpieczyć świadczenia w szerszym zakresie. Mogliby złożyć ofertę wspólnie i wspólnie gospodarować budżetem. To by zorganizowało deklaracje współpracy i umożliwiło koordynację.

Piotr Gryza:

Kwalifikacja do sieci nie jest konkursem i nie dotyczy rozpoczęcia działalności. Tylko w momencie startu nowych podmiotów lub nowych zakresów świadczeń potrzebny jest właśnie konkurs i w nim konsorcjum może startować.

Jerzy Gryglewicz:

Chciałbym wrócić do idei wolności z perspektywy pacjenta. Niewątpliwie największym dorobkiem systemu wprowadzonego po 1999 roku było odejście od rejonizacji i swoboda wyboru lekarza oraz szpitala. Koordynacja niesie za sobą ryzyko jej ograniczenia. Tymczasem wolność trzeba chronić, ponieważ zawdzięczamy jej zaufanie do lekarza i ośrodka, w którym pacjent się leczy.

Jarosław J. Fedorowski:

Koordynowana ochrona zdrowia z definicji ogranicza wolność uczestników. To menedżer koordynowanej opieki nadzoruje ścieżki postępowania. Wszystkie modele tej opieki opierają się m.in. na ograniczeniu wolności pacjenta, lekarza czy pielęgniarki w schemacie zarządzania procesem leczenia (disease management). Pacjent może sobie tę wolność „kupić”. Rezygnuje wtedy z części ograniczeń modelu koordynowanego, wybierając np. konkretny szpital lub konkretnego specjalistę, ale wówczas musi do tego dopłacić.

Witold Paweł Kalbarczyk:

Przy koordynowanej opiece zdrowotnej pacjent nie straci wolności wyboru. To on wybierze, lub nie, określoną ścieżkę postępowania diagnostycznego i terapeutycznego, którą zaproponuje mu lekarz wraz ze wspomagającym go koordynatorem opieki. Zgodnie z nią będzie prowadzony za rękę, tak aby w odpowiednim dla siebie i sytuacji zdrowotnej czasie trafić do właściwej diagnostyki czy poradni. Zachowa też prawo do zrezygnowania z leczenia. Dlatego uważam, że przez koordynację opieki nie godzimy w wolność pacjenta. Doświadczenia z badań i działających w ten sposób systemów lecznictwa czy pojedynczych podmiotów leczniczych w Polsce wskazują, że pacjenci akceptują, a wręcz preferują takie rozwiązanie. Niemniej zarówno personel medyczny, jak i samych pacjentów trzeba przekonać, że koordynowana opieka jest dla nich lepsza.

Oprac. Krzysztof Jakubiak

Punkty ujemne za inwestycje

Opinie o celowości inwestycji wydaje się w zakresie leczenia szpitalnego. W zakresach nieobjętych opiniowaniem, takich jak szpitalne leczenie uzdrowiskowe czy szpitalna opieka psychiatryczna mają być jednak przyznawane punkty ujemne za brak opinii. Przyczyną tej niekonsekwencji może być oparcie kryteriów oceny ofert na brzmieniu ustawy sprzed nowelizacji.

Procedura opiniowania celowości inwestycji została wprowadzona do ustawy o świadczeniach opieki zdrowotnej jednocześnie z mapami potrzeb zdrowotnych. Jej celem jest „przeciwdziałanie żywiołowemu rozwojowi infrastruktury medycznej, który nie uwzględni rzeczywistych potrzeb na danym obszarze”.

Od początku zakładano, że opiniowanie obejmie tylko podmioty udzielające świadczeń z zakresu leczenia szpitalnego i ambulatoryjnej opieki specjalistycznej, ponieważ finansowanie tych świadczeń pochłania większość środków Narodowego Funduszu

Zdrowia, a udzielanie ich wymaga dysponowania znacznymi zasobami materialnymi i ludzkimi (zob. druk nr 2505 Sejmu VII kadencji, s. 23 uzasadnienia projektu nowelizacji ustawy).

Celowość świadczeń w zakresie działalności leczniczej

Przepis wprowadzony w 2014 r. stanowił jednak, że wojewoda wydaje opinię o celowości utworzenia nowego podmiotu leczniczego albo nowych jednostek lub komórek organizacyjnych, przy pomocy których ma być wykonywana działalność lecznicza „w rodzaju świadczenia szpitalne,

w rozumieniu przepisów o działalności leczniczej”. Wydaje także opinię o celowości realizacji przez ten podmiot inwestycji o wartości przekraczającej 3 mln zł w okresie 2 lat.

Przepis w pierwotnym brzmieniu odwoływał się więc wyraźnie do ustawy o działalności leczniczej, która dzieli tę działalność na dwa podstawowe rodzaje świadczeń: stacjonarne i ambulatoryjne. Świadczenia stacjonarne dzieli z kolei na szpitalne oraz inne niż szpitalne. Z przepisu tego wynikało zatem, że opiniowaniu podlegają inwestycje w działalność szpitalną

bez względu na zakresy świadczeń gwarantowanych i kontraktowanych przez fundusz.

Leczenie szpitalne z opinią wojewody

Powyższy przepis został zmieniony w roku bieżącym przez nowelizację, która rozciągnęła opiniowanie na podstawową opiekę zdrowotną i wprowadziła specjalny system teleinformatyczny do oceny wniosków inwestycyjnych, zwany IOWISZ (Instrument Oceny Wniosków Inwestycyjnych w Sektorze Zdrowia). Obecnie

przepis brzmi tak: wojewoda wydaje opinię o celowości inwestycji polegającej na utworzeniu nowego podmiotu leczniczego, który ma wykonywać działalność leczniczą „w zakresie leczenia szpitalnego”, albo nowych jednostek lub komórek organizacyjnych, przy pomocy których ma być wykonywana działalność lecznicza „w zakresie leczenia szpitalnego”, albo innej inwestycji w tym zakresie o wartości przekraczającej 3 mln zł w okresie 2 lat.

Zmiana polega na pominięciu odwołania do przepisów o działal-

Dyrektywa o ochronie danych ma powstrzymać cyberataki

Cyberataki to groźne zjawisko, z którym coraz częściej mają do czynienia instytucje publiczne, w tym placówki medyczne. W jaki sposób planowana przez UE dyrektywa o ochronie danych zabezpieczy pacjentów i zmotywuje firmy do inwestowania w bezpieczeństwo systemów teleinformatycznych?

W ostatnich latach zanotowano wzrost ataków typu ransomware, czyli takich, które wymuszają od instytucji zapłacenie okupu w zamian za zwrot skradzionych danych. Okazuje się, że im wrażliwsze dane, tym większe ryzyko cyberataku.

Trendy w cybermodzie

Ransomware (określany też jako rogueware lub scareware) to złośliwe oprogramowanie, które może dostać się do komputera poprzez załącznik w e-mailu lub przeglądarkę. Właśnie dlatego warto zainwestować w szkolenia pracowników, ponieważ otwarcie maila nieznanego pochodzenia przez np. panią w recepcji, może mieć przykre następstwa.

Hakerzy, którzy dopuszczają się przestępstwa kradzieży danych, szantażują szpitale i placówki medyczne, żądając kolosalnych kwot za ich zwrot. Trzeba dodać, że nawet po zaplaceniu okupu nie ma gwarancji odzyskania danych, do których brak dostępu może zagrażać zdrowiu i życiu pacjentów.

Z raportu firmy IBM „2016 Cyber Security Intelligence Index” wynika, że ochrona zdrowia to sektor, który stał się głównym celem cyberataków. Szpitale i placówki

medyczne są niedofinansowane, często korzystają z najtańszych rozwiązań, a personel pracuje na przestarzałym sprzęcie, który nie jest odpowiednio chroniony.

Jak podają analitycy IBM, w pierwszej połowie 2015 roku hakerzy skradli kilkadziesiąt milionów rekordów z kartotek medycznych. A dane te nie ograniczają się jedynie do historii chorób, ale zawierają także numery kart kredytowych, polis ubezpieczeniowych, miejsca zamieszkania i adresy e-mail. Dla hakerów to niekończące się źródło dodatkowych możliwości szantażu i wyłudzenia pieniędzy od prywatnych osób i firm. Według analityków IBM, jednostkowa wartość skradzionego rekordu z personalnymi informacjami wzrosła ze 153 do 363 dolarów.

SZPITALI i placówki medyczne często korzystają z najtańszych rozwiązań, a personel pracuje na sprzęcie, który nie jest odpowiednio chroniony przed cyberatakami.

Cyberprzestępcy mogą też grozić odcięciem prądu, co może zakłócić działanie sprzętu medycznego (w tym ratującego życie), czy fałszować diagnozy pacjentów. Skutki takich działań mogą kosztować zdrowie i życie wielu ludzi.

GDPR wyznaczy standardy przechowywania danych Funkcjonujące obecnie polskie i europejskie przepisy traktowały kwestię przetrzymywania i przetwarzania danych osobowych po maco-

szemu. Trwające od 2012 roku prace nad reformą ochrony danych osobowych (General Data Protection Regulation, GDPR) dobiegają końca.

Rozszerzają one zakres regulacji i wprowadzają standardy dotyczące wymogu uzyskania pisemnej zgody administratora danych osobowych na dalsze ich przetwarzanie oraz obowiązki informacyjne.

Zgodnie z planowanymi zmianami, do danych wrażliwych zostaną włączone też dane biometryczne. GDPR wprowadzi obowiązek powiadamiania o naruszeniu (personal data breach) w ciągu 72 godzin od chwili wykrycia



nieobjęte opiniowaniem

ności leczniczej oraz zastąpieniu sformułowania „w rodzaju świadczenia szpitalne” sformulowaniem „w zakresie leczenia szpitalnego”. Ma to niebagatelne znaczenie, ponieważ wskazuje na zmianę przedmiotu inwestycji objętych opiniowaniem. Otóż leczenie szpitalne jest nazwą jednego z zakresów świadczeń gwarantowanych, jakie wymienia ustawa o świadczeniach opieki zdrowotnej, czyli ta sama, która zawiera omawiany przepis. W myśl zasad wykładni językowej, jednakowym sformułowaniu tego samego aktu prawnego należy nadawać jednakowe znaczenie. Z obecnego brzmienia przepisu wynika więc, że opiniowaniu podlegają inwestycje w zakresie leczenia szpitalnego, który nie obejmuje

świadczeń szpitalnych udzielanych w innych zakresach świadczeń gwarantowanych.

Niższa ocena w postępowaniu konkursowym

To, czy świadczeniodawca posiada opinię o celowości inwestycji, bierze się pod uwagę przy porównaniu ofert w trakcie postępowania konkursowego. Zgodnie z obowiązującymi kryteriami oceny ofert, brak ważnej pozytywnej opinii skutkuje przyznaniem 8 punktów ujemnych w następujących rodzajach świadczeń:

- 1) ambulatoryjna opieka specjalistyczna,
- 2) leczenie szpitalne,
- 3) świadczenia kontraktowane odrębnie,

- 4) szpitalna opieka psychiatryczna i leczenie uzależnień,
- 5) szpitalne leczenie uzdrowiskowe,
- 6) szpitalne świadczenia wysokospecjalistyczne,
- 7) szpitalne programy lekowe,
- 8) szpitalna chemioterapia.

Tymczasem obowiązujące przepisy stanowią, iż o opinii można ubiegać się tylko w odniesieniu do inwestycji w zakresie leczenia szpitalnego, ambulatoryjnej opieki specjalistycznej oraz podstawowej opieki zdrowotnej. Opieka psychiatryczna i leczenie uzależnień, leczenie uzdrowiskowe, świadczenia wysokospecjalistyczne, programy lekowe oraz chemioterapia to oddzielne zakresy świadczeń gwarantowanych, których nie obejmuje opiniowanie. Wydzielanie z tych zakre-

sów świadczeń szpitalnych jest bezprzedmiotowe z uwagi na omówioną zmianę przepisów. Wyjątek stanowią świadczenia kontraktowane odrębnie, ponieważ nie tworzą oddzielnego zakresu świadczeń gwarantowanych, lecz należą do zakresów objętych opiniowaniem.

Nowelizacja, która zmieniła przedmiot działalności objętej opiniowaniem, weszła w życie 30 sierpnia. Obowiązujące rozporządzenie w sprawie szczegółowych kryteriów oceny ofert zostało wydane 5 sierpnia. Najprawdopodobniej ta okoliczność sprawiła, że kryteria nie uwzględniają omówionych zmian. Uchybienia można było jednak uniknąć, stosując się do zastrzeżenia przedstawionego przez Rządowe Centrum Legislacji. Zwróciło ono

uwagę, że określenie konsekwencji braku opinii dla poszczególnych rodzajów świadczeń stanowi przekroczenie zakresu upoważnienia ustawowego (zob. pismo z 29 lipca 2016 r., znak RCL.DPS.555.74/2016).

Sławomir Mołęda

PODSTAWA PRAWNA

1. art. 95d ust. 1 i art. 148 ust. 2 ustawy o świadczeniach opieki zdrowotnej finansowanych ze środków publicznych;
2. rozporządzenie ministra zdrowia z dnia 5 sierpnia 2016 r. w sprawie szczegółowych kryteriów wyboru ofert w postępowaniu w sprawie zawarcia umów o udzielanie świadczeń opieki zdrowotnej (<http://dziennikustaw.gov.pl/DU/2016/1372/1>).

reklama

takiego zdarzenia przez administratora danych. Wszystkie próby cyberataku trzeba będzie zgłosić do Generalnego Inspektora Ochrony Danych Osobowych (GIODO). Każda firma/institucja będzie zobowiązana do zatrudnienia lub mianowania kogoś na stanowisko administratora bezpieczeństwa informacji (ABI), do zadań którego będzie należało kontaktowanie się z organem nadzorującym (GIODO). Oficjalne raporty dotyczące prób wykradzenia danych powinny się więc pojawić w ciągu najbliższych 2-3 lat.

Potężne kary finansowe

Dyrektywa unijna przewiduje wysokie kary finansowe dla tych, którzy niewystarczająco zabezpieczyli dane, jakimi dysponują. Za lżejsze przewinienia można zapłacić do 10 mln euro lub 2 proc. całkowitego obrotu, za cięższe – nawet 20 mln euro lub 4 proc. całkowitego obrotu podmiotu. Kary te będą administracyjne, dlatego organ nie będzie badał winy i jej stopnia, a jedynie fakt zaistnienia danego naruszenia przepisów o ochronie danych osobowych.

Jak się zabezpieczyć

Ochrona zdrowia to sektor, który należy do tzw. infrastruktury krytycznej. Są to systemy i powiązane ze sobą obiekty, które odgrywają kluczową rolę w zapewnieniu bezpieczeństwa obywatelom.

Aby zabezpieczyć jednostki świadczące usługi lecznicze, należy zaktualizować politykę bezpieczeństwa IT poprzez regularne testowanie systemu, tworzenie kopii zapasowych informacji krytycznych i przechowywanie ich poza siecią. Warto też badać luki w zabezpieczeniach i instalować tzw. „łaty” oraz aktualizować oprogramowanie. Niezbędne jest również podjęcie kroków w celu zabezpieczenia aplikacji obsługujących sprzęt medyczny w sieci lokalnej.

Miejmy nadzieję, że GDPR wymusi na placówkach medycznych oraz instytucjach związanych z ochroną zdrowia inwestowanie w nowoczesny sprzęt i oprogramowanie, a także zatrudnienie kompetentnych ludzi, którzy będą czuwać nad bezpieczeństwem wrażliwych danych pacjentów.

Kinga Łuszczńska

AMMS Asseco Medical Management Solutions.

Kompleksowe
zarządzanie szpitalem.

asseco.pl

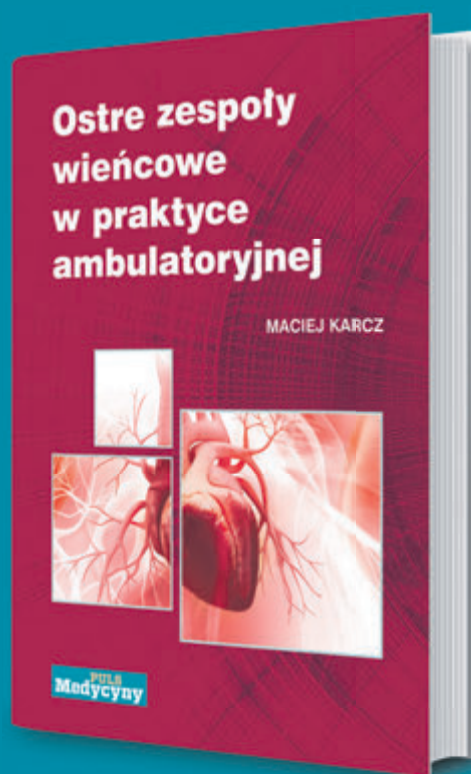


ASSECO



PULS
Medycyny

poleca najnowsze publikacje
dla lekarzy poz



35 zł

„Moje opracowanie kieruję do wszystkich kolegów-lekarzy zajmujących się ambulatoryjnie pacjentami z ostrymi zespołami wieńcowymi lub do których chory z objawami OZW może trafić. Nie jest moim zamiarem bezrefleksyjne cytowanie zaleceń towarzystw naukowych ani pouczanie kogokolwiek – raczej proszę traktować tę książkę jako próbę podzielenia się wiedzą i doświadczeniem przez kardiologa, który zarówno praktykuje ambulatoryjnie, jak i leczy pacjentów z OZW zabiegowo w uznanym ośrodku akademickim”. (z przedmowy do wydania, Maciej Karcz)



25 zł

Na nadciśnienie tętnicze choruje w Polsce ok. 10,8 mln osób – w tej grupie 3,1 mln nie wie, że ma nadciśnienie, natomiast 2,6 mln jest skutecznie leczonych. Już te dane pokazują, jak często lekarz poz ma w swoim gabinecie pacjenta z nadciśnieniem. Jak mu pomóc zgodnie z najnowszą wiedzą medyczną i wytycznymi PTNT 2015? Nasza publikacja przybliży te zalecenia w przystępnej formie.

Więcej informacji i zamówienia: tel. 22 333 97 62,
prenumerata@pulsmedycyny.pl, sklep.pulsmedycyny.pl